

목포 근대역사문화공간 근대문화자산 아카이브 구축 사업

중 / 간 / 보 / 고

2021.4.16

1

사업의 배경 및 목적



목포 근대역사문화공간 근대문화자산 아카이브 구축 사업

근대역사문화공간 보존·활용 촉진 및 사업 확산 기반 마련

사업기간

• 2020.8.19 ~ 2021.10.14

① 체계적 보존과 활용
조사연구

② 시맨틱 데이터베이스
구축

③ 3D 가상공간
구현

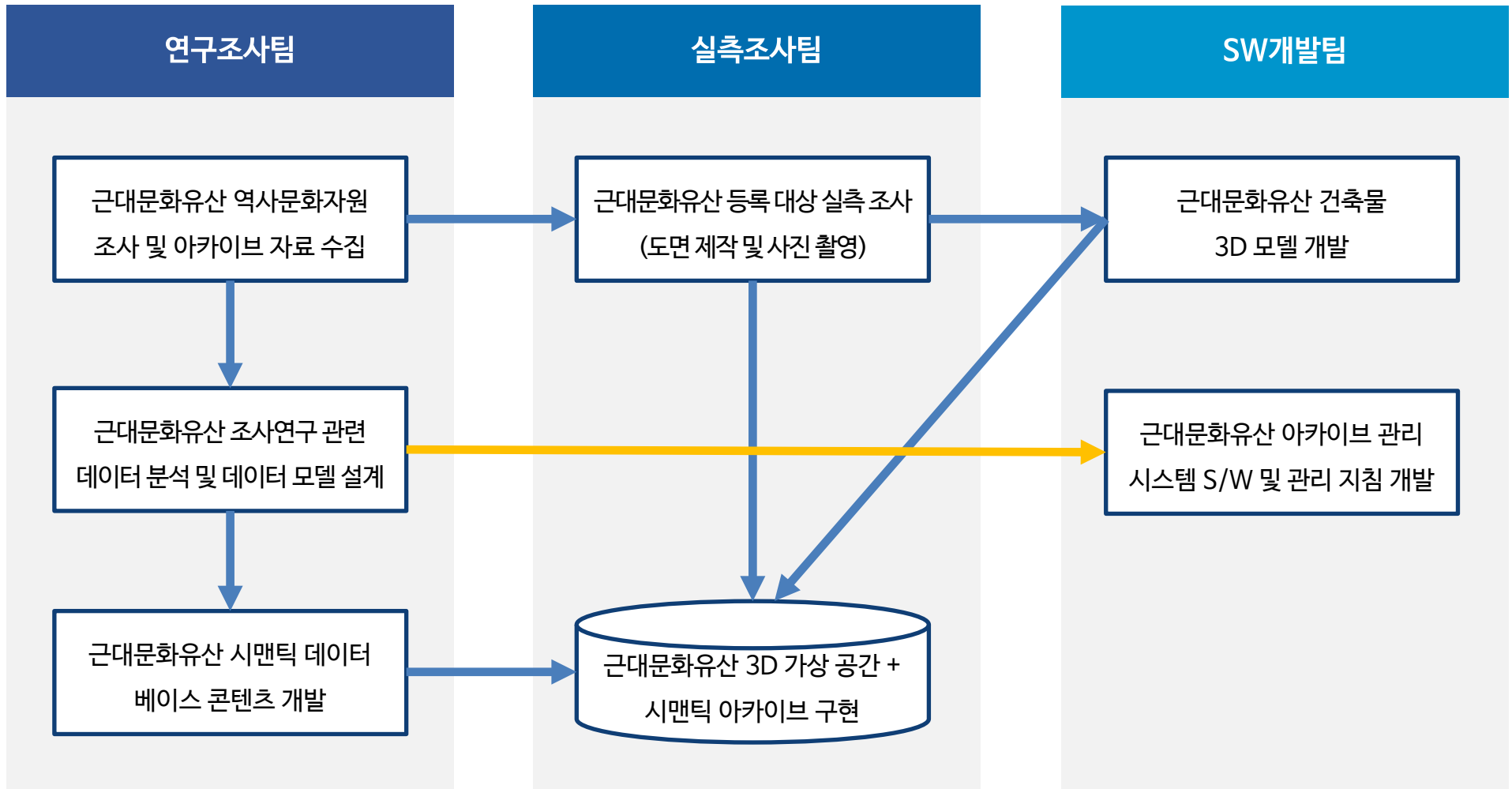
④ 아카이브 관리
시스템 개발

⑤ 근대문화자산
활용방안 제시

2

협력 운영 체계

과업수행 프로세스



3

진행경과

회의 및 세미나

구분	내용	일시	비고
본계약 및 착수보고	<ul style="list-style-type: none"> • 본계약 • 착수보고(문화재청) 	<ul style="list-style-type: none"> • 2020년 8월 19일 • 2020년 9월 15일 	
사전회의 업무회의	<ul style="list-style-type: none"> • 사전회의(업무설정) • 업무회의(목포시청, 피씨엔, 디딤) 	<ul style="list-style-type: none"> • 2020.8.20~9.1 • 2020.9.1~ 	<ul style="list-style-type: none"> • 수시
세미나	<ul style="list-style-type: none"> • 목포 근대문화자산 아카이브 구축 과 인물 콘텐츠 	<ul style="list-style-type: none"> • 2020.12.28 	<ul style="list-style-type: none"> • 발제 : 김광우(한중연), 양세영(세한대) • 토론 : 강봉룡(목포대), 조상현(목포문화원), 김영기(세한대)
중간보고	<ul style="list-style-type: none"> • 중간보고 	<ul style="list-style-type: none"> • 2021년 4월 16일 	<ul style="list-style-type: none"> • 목포시청

4

연구결과 산출 목표 및 진행상황

데이터 파일, 아카이브 콘텐츠, 관리시스템

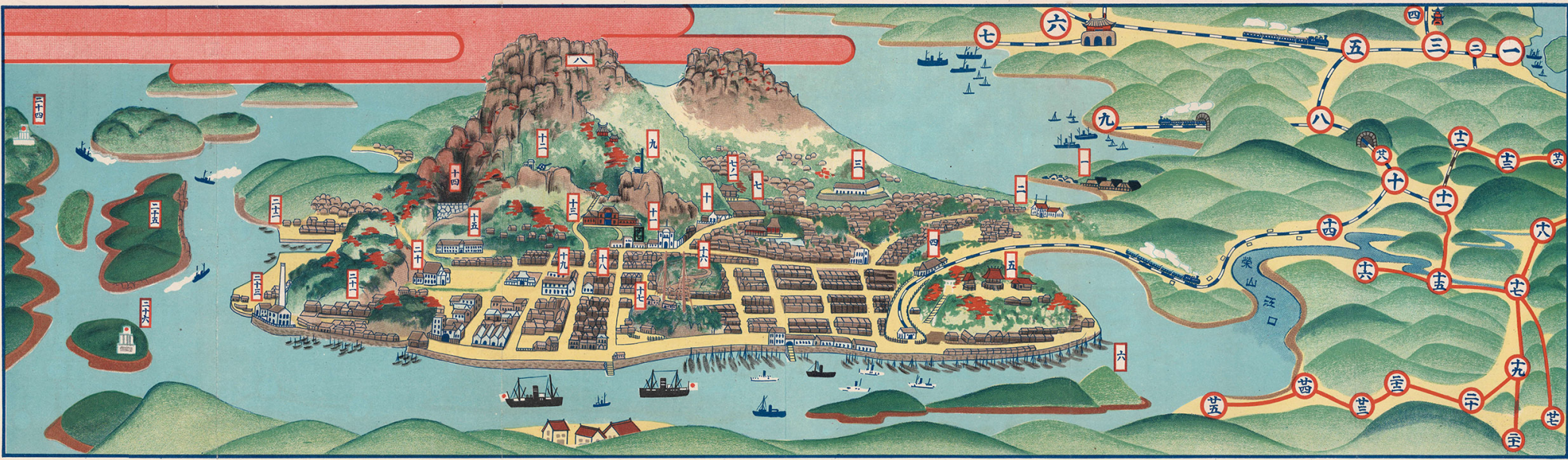
과업	산출물(목표량)	진행현황	진척도
① 목포 근대역사문화공간의 체계적 보존과 활용을 위한 조사 연구	- 실측 조사: 120개소	- 실측 조사 70개소	53%
	- 도면 제작: 120개소 . 상급(20개소 내외): 평면, 입면, 단면 . 중급(70개소 내외): 평면, 입면 . 하급(30개소 내외): 입면	- 도면제작 47개소(종합정비계획) - 도면 제작 30개소(신규)	25%
② 목포 근대역사문화공간 시맨틱 데이터베이스 구축	- 목포 근대문화 스토리텔링 데이터 . 데이터 노드: 3,000 항목, . 관계 정보(RDF Triple): 5,000 건	- 데이터 노드: 6,350 항목 - 관계 정보: 3,500 건	70%
	- 영상 자료 아카이브 . 수집 및 촬영	- 기록 사진 수집/정리: 4,040 컷 - 촬영 및 편집/가공: 1,110 컷	-

4

연구결과 산출 목표 및 진행상황

데이터 파일, 아카이브 콘텐츠, 관리시스템

과업	산출물(목표량)	진행현황	진척도
③ 목포 근대역사문화공간 3D 가상 공간 (Virtual Space) 구현	- 건축물 3D 모델 74건	- 자료 수집 및 분석 70% - 맵핑 이미지 소스 촬영 70% - 모델링 데이터 제작 34%(25건) - 맵핑 이미지 제작 34%(25건)	62%
	- 360° VR 영상 250건	- 촬영 및 편집/가공: 77 건	30%
	- 목포 근대역사문화 공간 3D 스페이스 1식	- 시범 시스템 개발 및 운영 테스트	70%
④ '목포 근대문화자산 아카이브' 관리 시스템 개발	- 보고서 관리 시스템	- 요구 분석 및 기본 설계	15%
	- 디지털 어셋 관리 시스템	- ArcGIS 운영환경 구축 및 기능 분석	25%
	- 지식 데이터 관리 시스템	- 시범 시스템 개발 및 운영 테스트	70%
⑤ '목포 근대문화자산' 활용방안 제시	- 보고서 - 홍보/안내 자료	※ 목포시 문화유산 해설 자원 수집 및 외국어(영어) 안내 콘텐츠 제작 (74개소 진행중)	-



목포 근대역사문화공간 근대문화자산 아카이브
서비스 플랫폼

1

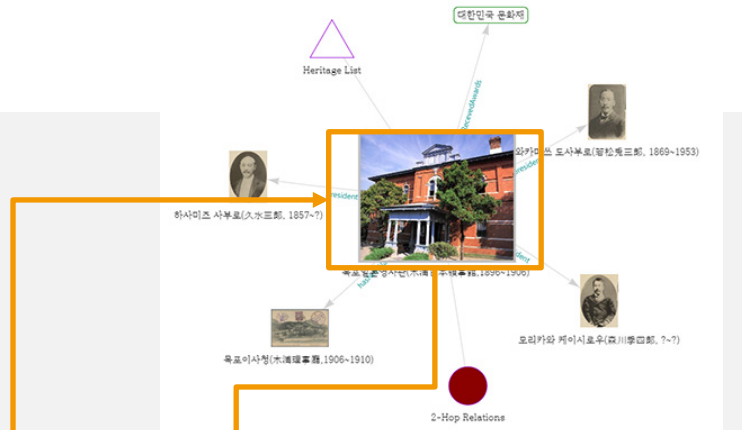
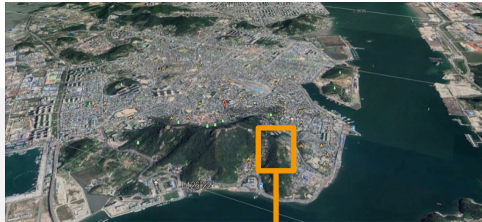
온라인 목포 지식백과 사전

목포(근대역사문화공간+α)와 연관되는
문자, 이미지, 영상, 음악, 가상현실 등 다양한 지식자원을
네트워크 상에서 하나로 연결하는 사전



2

지식자원의 통합 - 전체 맥락 이해



계정 만들기 로그인

유기 원본 보기 역사 보기 mokpo 검색

문서 포문

若松兎三郎

Definition

若松兎三郎(1869-1953)은 九洲의 오이타현 출신이다. 외교관으로 입신하여 1902년 7월부터 1907년 4월까지 육포 일본영사관에서 영사, 육포 이사청 이사관으로 근무했다. 이후 함산, 평양, 부산 부윤을 지내고 1927년 교토로 들어가 도시샤 대학의 교무부장으로서 임년을 보냈다. 육포 영사로 재직시인 1904년 미국산 육지연을 고하도에 시립 재배한 후 인근 지역에 보급하게 하여 육포를 연화의 도시로 만드는 계기를 만든 인물이다. 임재와 보급이라는 육포와의 인연은 있지만, 결국 일제의 식민지 수탈과 연결되었기 때문에 일제 관료로서의 역할과 한계가 분명하였다고 볼 수 있다.

Semantic Data

Node Description

id	class	groupName	partName	label	hangul	hanja	infoUrl
若松兎三郎	Actor	인물	일제 관료	와카츠키 산도 사부료(若松兎三郎)	와카타 輪松 스 도사 兎三 若松 兎三郎	輪松 兎三 若松 兎三郎	http://dh.aks.ac.kr/~mokpo/wiki/index.php/若松兎三郎

인물사실
목포시청
통합정보계획팀

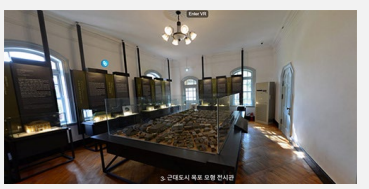
연구자료
참고자료
시각화자료
발표자료

시맨틱 아카이브 설계
Class 설계
Religion 설계
수출/불러오기
수출/불러오기

항공뷰



실내뷰



3D 모델링



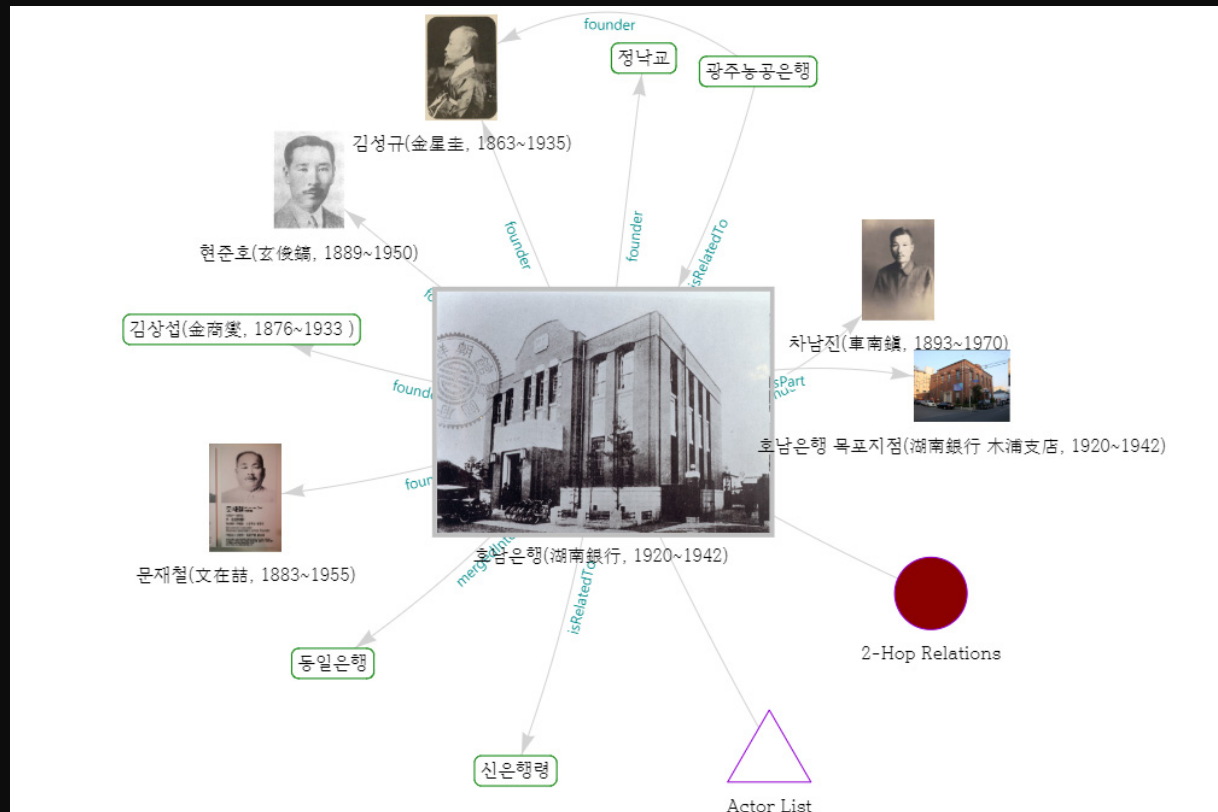
네트워크 그래프



3

탐구 - 역사도시 목포

Time Machine - 근대시기 활동한 인물, 단체, 사건의 네트워크 그래프



Time Machine - 근대시기 활동한 인물, 단체, 사건의 내용

호남은행

Definition [\[편집\]](#)

호남은행(湖南銀行, 1920~1942)은 1920년 광주에 설립되었던 민족계 은행이다. 호남의 갑부인 현준호(玄俊鎬)와 목포의 거상 김상섭(金商奭)이 주동이 되어 광주와 목포를 중심으로 하는 호남의 지주자본과 상업자본의 규합으로 창립, 발족된 순수한 민족계 은행이다. 처음에는 광주에 본점, 목포에 지점을 두고 발족하였으나, 그 후 순천·장성·보성 등지에도 지점을 설치하였다. 1933년 7월동래은행(東萊銀行)을 흡수, 합병하게 됨으로써 영업지역이 경상남도지역으로까지 확대되었다. 총독부는 일본인 자본의 참가를 거역하고 일본인을 직원으로 채용하지 않는다는 등의 이유를 들어 동일은행(東一銀行)과의 통합을 강요하였다. 그 결과 결국 1942년 4월 30일에 합병당하게 되었다.^[1]

Semantic Data [\[편집\]](#)

Node Description [\[편집\]](#)

id	class	groupName	partName	label	hangeul	hanja	english	infoUrl	iconUrl
호남은행	Actor	단체	은행	호남은행(湖南銀行, 1920~1942)	호남은행	湖南銀行		http://dh.aks.ac.kr/~mokpo/wiki/index.php/호남은행	

Additional Attributes [\[편집\]](#)

- 틀:단체정보

propertyName	value
id	호남은행
이칭	
유형	단체

5

탐구 - 근대도시 목포

Time Machine - 근대시기 활동한 단체와 시설물의 위치 비정



목포세관

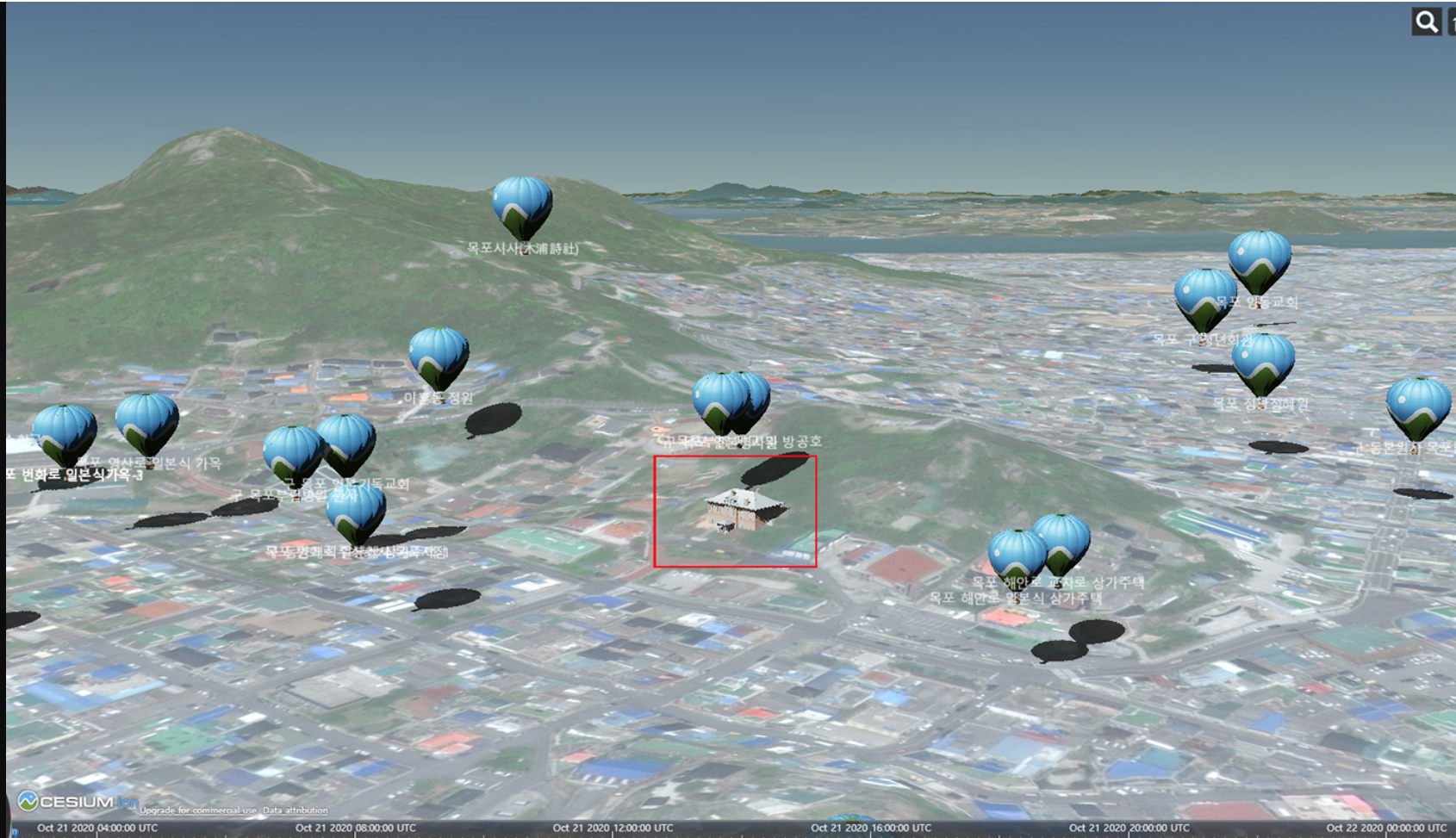


현재 목포연안여객선 터미널 앞

6

탐구 - 미래도시 목포

3D - Cesium map + 3D modelling



7

탐구 - 미래도시 목포

VR - 첨단기술을 이용한 문화 콘텐츠(Drone)



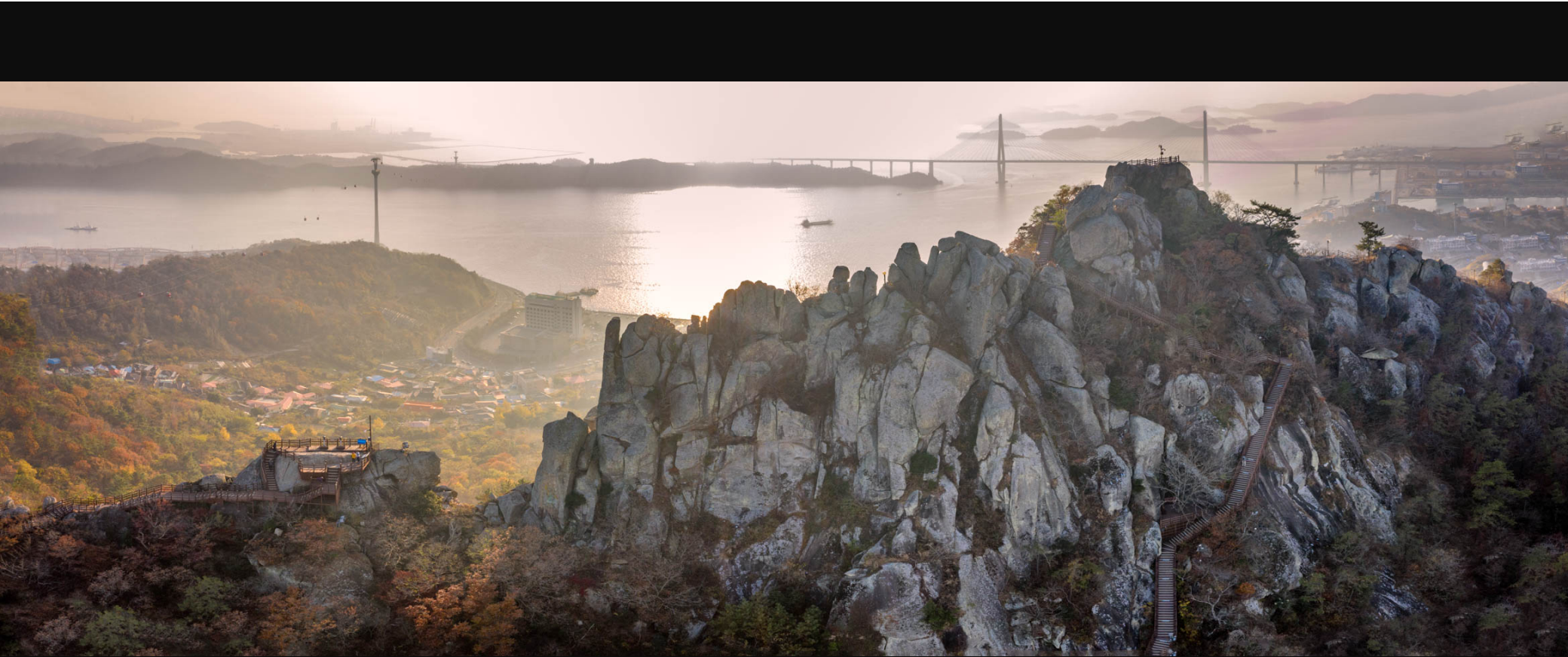
3D - 첨단기술을 이용한 문화 콘텐츠(Photo, 3D)



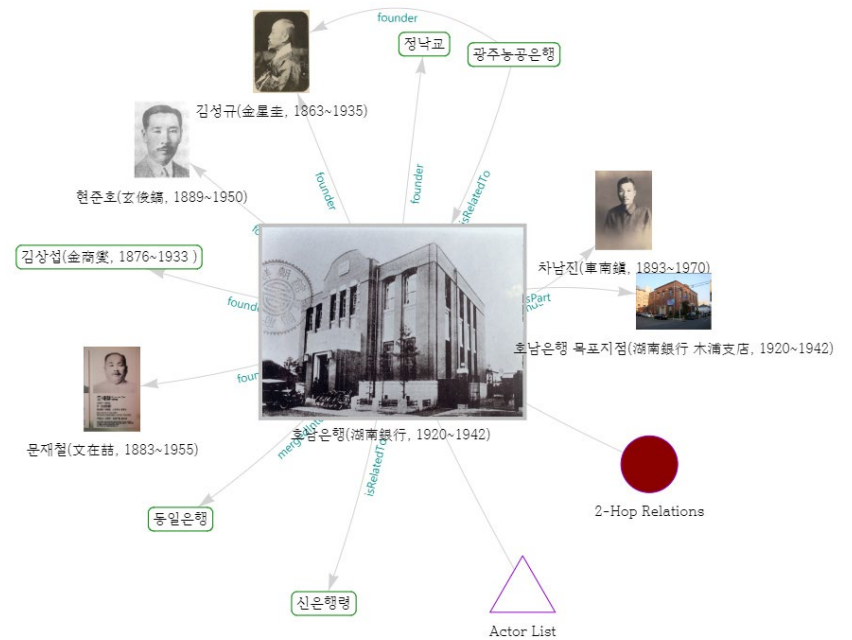
9

탐구 - 낭만도시 목포

Photo - 역사문화공간과 자연환경, 생활사 기록



관광, 교육 효과 - 연구 사업의 모든 결과를 온라인상의 3D 공간에 공개



감사합니다.