

'시치미' 떼지 마세요!

: K-정(情)이 담긴 분실물 해결 굿즈

팀명 : 소원을 말해봐 (C조)

## 김민수

- 통계학과
- 데이터 분석, 발표

## 이재은

- 미술학과
- 디자인 및 시제품 제작
- PPT 제작

## 조진위

- 미디어커뮤니케이션학과
- 서사
- 데이터분석

## 권지석

- 재료공학과
- 데이터 분석
- 디자인 및 시제품 제작

## 김유민

- 교육학과
- 서사
- 수기 기록

## 김유정

- 수학과
- 멘토 선생님

# K-Culture

한국의 전통문화를 세계가 향유하고 공감하며  
상호 교류를 통해 지속적으로 확산되는 현상

전통 문화와 산지니를 결합한 굿즈 기획

부산대학교의 상징성과  
K-Culture의 요소를 모두 충족



단순히 한국 문화를 소비

----> 우리의 일상적인 문제를 해결하는 방식으로 확장

K-Culture가 실제로 기여할 수 있는 일상적 문제는 무엇일까?

# 문제점? [분실물]

## 부산대 에브리타임 분실물 게시판 데이터 분석

잃어버린 물건



장소



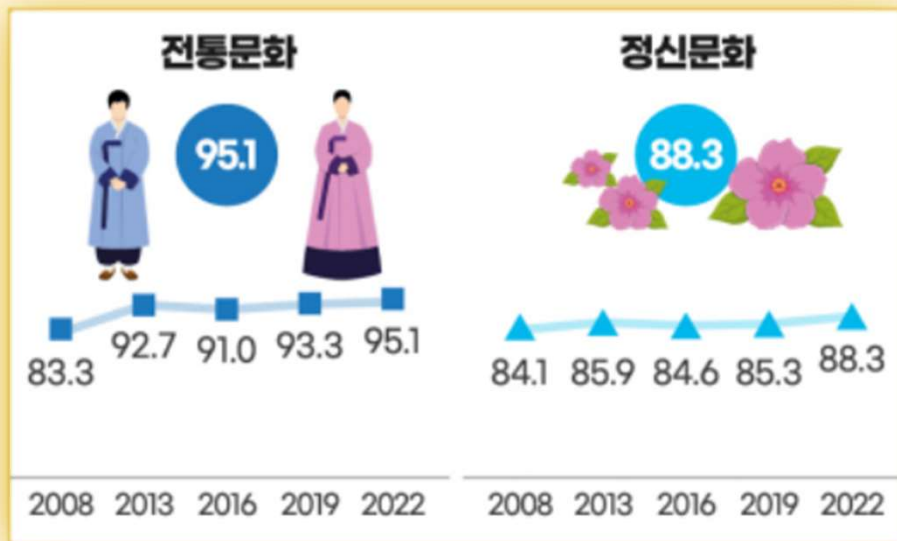
단순한 불편이 아니라 실제로 해결해야 할  
‘보편적 경험’

## K-정

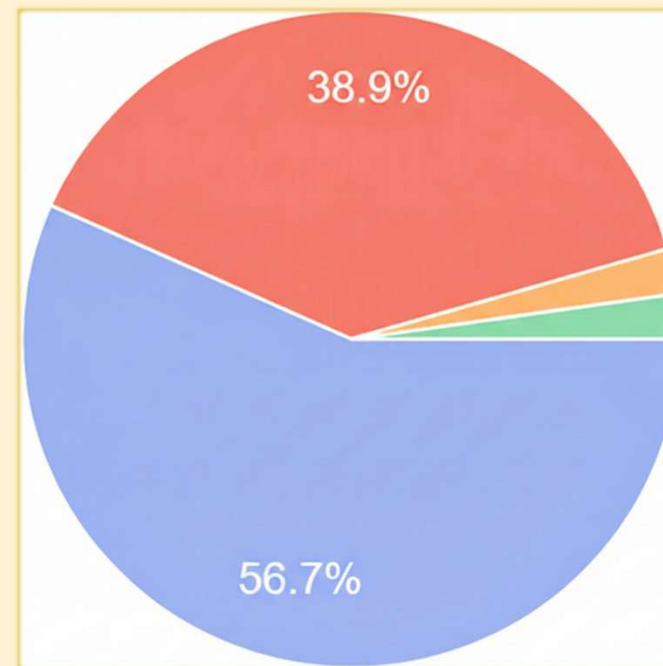
타인의 불편을 나의 일처럼 생각하는 생활 속 문화,  
잃어버린 물건을 보면 돌려주려는 정직한 태도

= 한국적 정서와 일치

정(情)이 한국의 문화적 특성 중 하나라고 생각하십니까?



출처) 한국인의 의식·가치관 조사 결과보고서, 2022  
문화체육관광부 국민소통실 소통지원관 여론과

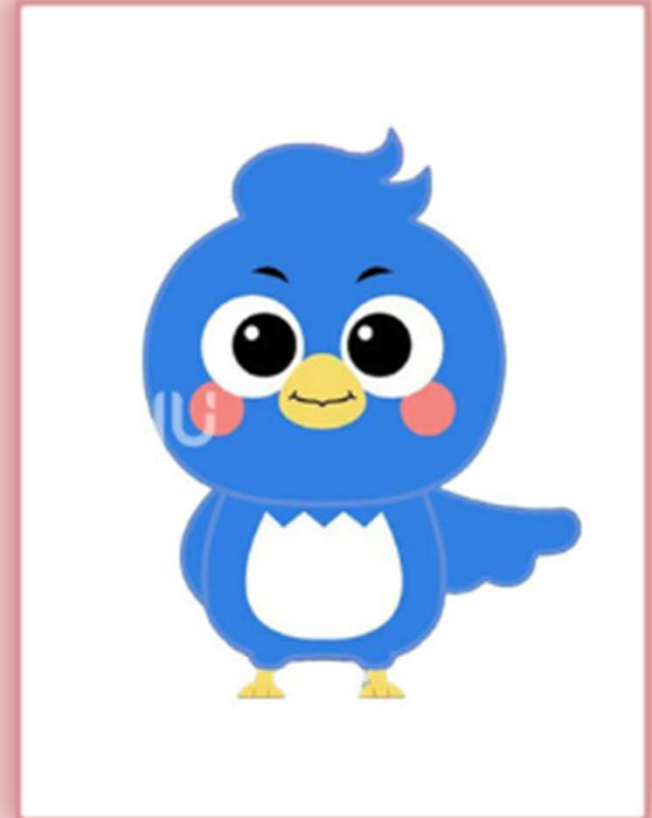


- 매우 그렇다
- 그렇다
- 그렇지 않다
- 전혀 그렇지 않다



‘산지니’

[ ‘산에서 자라 여러 해를 묵은 매나 새매’ ]



출처) 채널 PNU

# 매사냥

[ 매를 날려 보내어

꿩이나 토끼 따위의 짐승을 잡는 수렵활동 ]



출처) 한국민족문화대백과사전 한국학중앙연구원

## 우리나라만의 특별한 점

- 매는 고려시대 중요한 조공 품목
- 사냥용 매는 귀하고 비싼 재산
- 주인이 누구인지 알면 돌려주는 것이  
일반적이고 권장되는 행동



출처) 한국전통매사냥보전회

## 시치미?

긴 깃털과 이름표, 방울을  
매의 다리에 묶어 주인을 표시하는 것



출처) 이모작뉴스

'주인을 명확히 표시해 분실, 혼동을 막는 한국식 태그'

# 가응도

架 餗대 가  
鷹 매 응  
圖 그림 도

- 餗대에 앉은 매를 그린 그림
- 왕족과 대신들의 감상 용도로 활용



이암(李巖) 16세기 제작 가응도(架鷹圖) 미국 보스턴 미술관 소장

## 데이터 확보의 어려움과 해결책

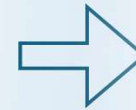
### '스팸 광고'

- 유료방송에서 매 시간 제공하는  
2분 가량의 개별 방송국 광고시간에 보이는 광고

말뭉치 데이터셋

It is the second F-22 Raptor crash at Tyndall this year.

<https://www.english-corpora.org/>



구글 제미나이로  
매 관련 문장 1000개 생성

시속 320km가 넘는 속도로  
하강하는 송골매의 사냥 기술은  
자연의 경이로움 그 자체다.

훈련 과정

Ok타 형태소 분석 기반 품사 필터링  
(명사/동사/형용사)



TF-IDF 중요도



Logistic Regression 모델



## 모델 평가

정확도(accuracy): 0.85

### 혼렬 행렬

	예측0(N)	예측1(P)
실제0	157(TN)	25(FP)
실제1	5(FN)	13(TP)

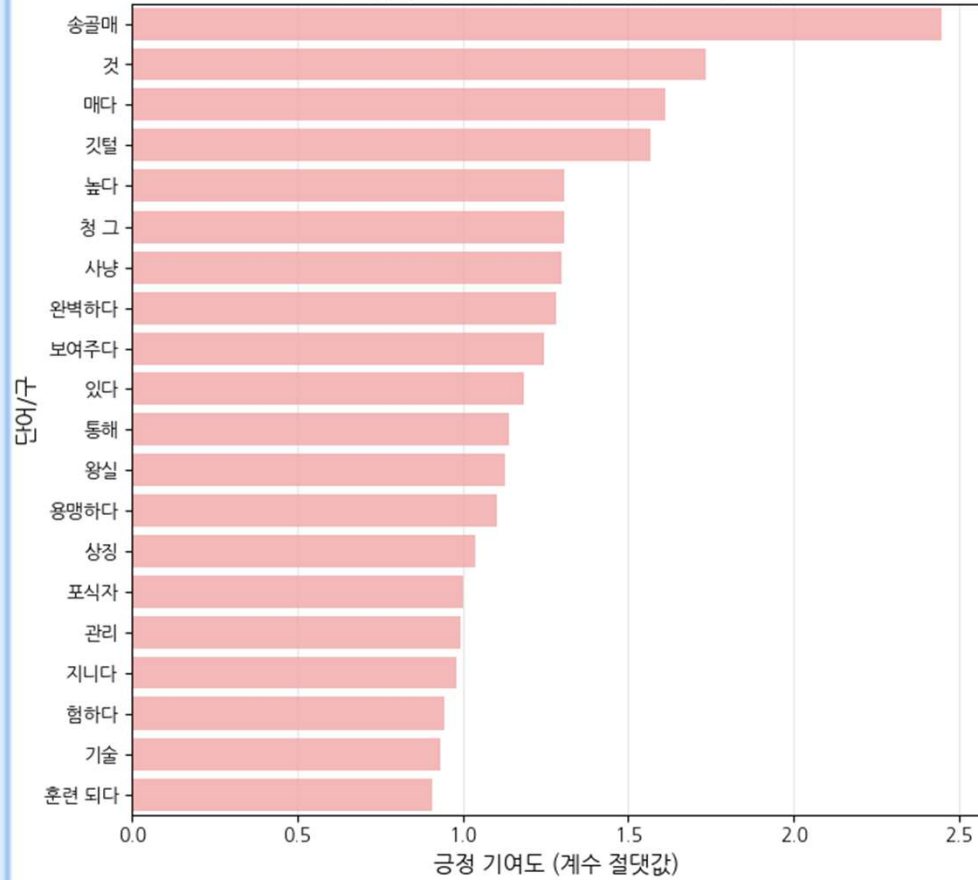
### 평가지표

	정밀도 (precision)	민감도 (recall)	f1-score
0	0.97	0.86	0.91
1	0.34	0.72	0.46

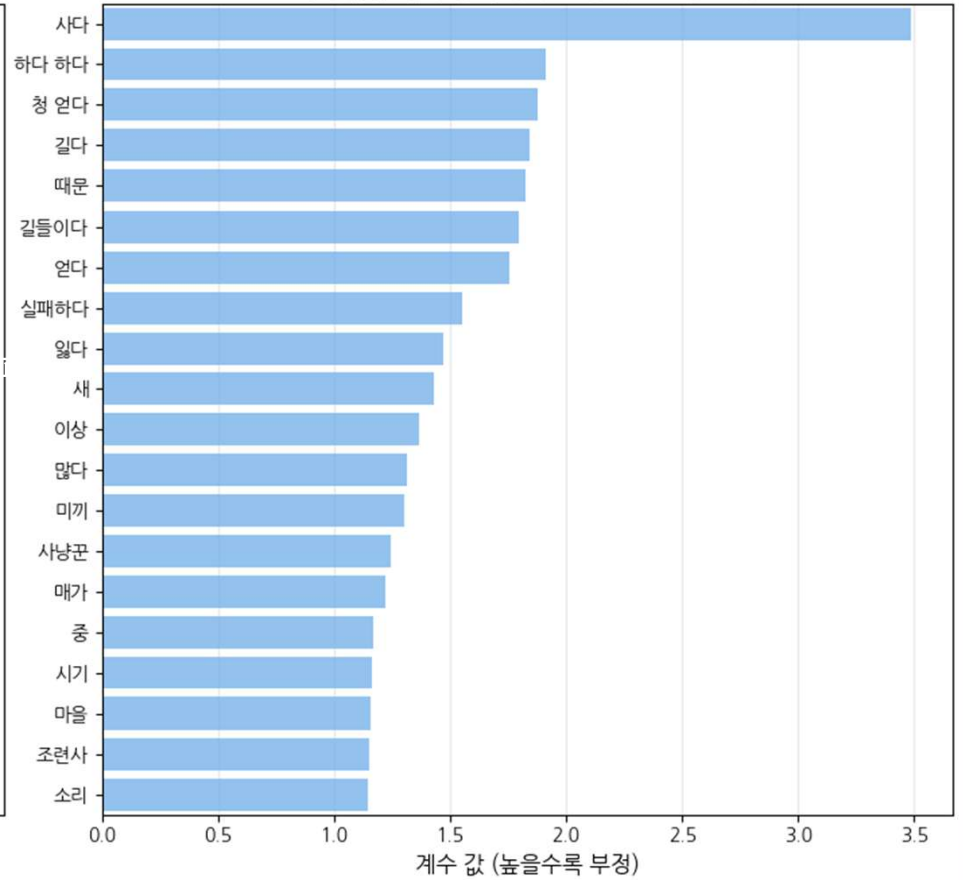


## 감정 분석 결과 시각화: 긍정(0) 및 부정(1) 기여 상위 단어

긍정(0) 예측에 기여하는 상위 20개 단어



부정(1) 예측에 기여하는 상위 20개 단어



## 매에 대한 브랜드 감정 분석 결과

키워드	텍스트 데이터	실제	예측
산지니	산지니는 바위가 많은 험난한 지형을 활동 무대로 삼아 강인함을 길렀다.	0(긍정)	0(긍정)
보라매	보라매는 훈련 도중 주인의 부주의로 인해 작은 부상을 입기도 했다.	1(부정)	0(긍정)
매	창공을 유유히 가로지르는 매의 모습은 자유와 비상의 상징처럼 느껴졌다.	0(긍정)	0(긍정)

긍정(0)	162	81%
부정(1)	38	19%

## 분석 결과

매라는 키워드가 소비자에게 긍정적 감정 유발

-> 굿즈 판매에 긍정적인 영향 기여

분실물 문제 해결 기능을 가진 굿즈

시치미+ NFC기술

가응도 +산지니

## [ PNU 시치미 키링 ]



## [ 산지니 거치 오브제 ]



## 1. PNU 시치미 키링 - 시치미 +NFC



깃털 -> 아크릴 소재

오방색 '흑·백·적·청·황' 활용

기존의 이름표 부분은 NFC 태그로 업그레이드

엽서 설명서 제작: 한국 전통 문양 길상 무늬

- NFC 기능

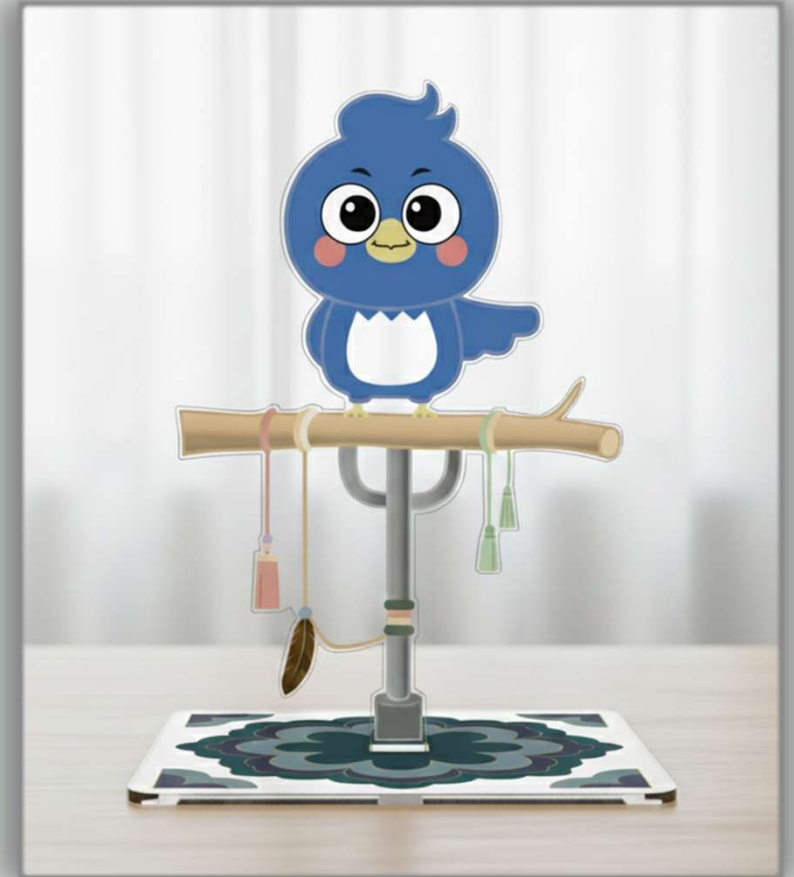
: 웹페이지 연결, 인증, 결제 등

-> 실외 분실 방지 효과

## 2. 산지니 거치 오브제 - 가응도 + 산지니

한국 전통 건축과 공예에서 볼 수 있는 연화문을 활용한 밑판  
여러 개의 키링을 안정적으로 걸 수 있도록 밑판 강화

-> 실내 분실 방지 효과



## <굿즈 상세 정보>

### 1. 가격

시제품 단계에서의 제작 단가는  
키링 원가 7,000원 / 거치대 15,000원

### 2. 다국어 안내

기본 제공 언어 : 한국어, 영어

외국인 유학생 통계 비율을 고려해 언어 추가 가능

-> 굿즈의 의미와 사용법이 보다 명확하게 전달

### <PNU 시치미 키링>

한국 전통 매사냥에서 '주인의 표시'로 사용되던 시치미가  
분실물을 되찾아주는 현대적인 굿즈로 재탄생했습니다.

#### - 구매자 사용법

- ㄱ. 스마트폰의 NFC 기능을 켜 주세요.
- ㄴ. 휴대폰 뒷면에 키링을 탭해 주세요.
- ㄷ. 정보 입력 페이지에 전화번호를 등록해 주세요.

정보 변경이 필요할 경우,

PNU Mail(부산대 공식 스토어)에 방문하시면 도움을 받아 수정할 수 있습니다.

#### - 구매자

등록한 휴대폰으로 발견 알림이 갑니다.

#### - 발견자

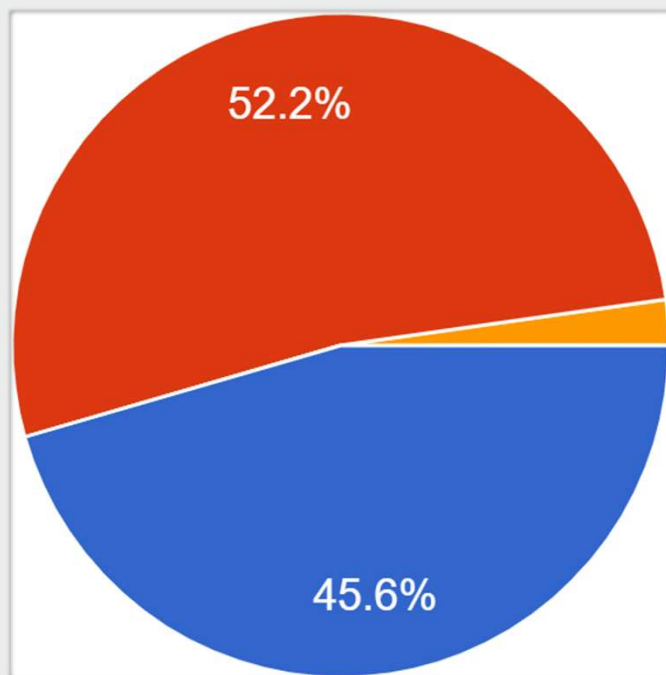
키링을 휴대폰에 탭하면 분실물 신고 페이지가 열립니다.

전통의 지혜와 한국의 정이 여러분의 일상에 작은 도움이 되기를 바랍니다.

## <굿즈 수요>

### 1. 실용적 기능의 필요를 충족

굿즈가 '분실물 물건을 자주 잃어버리는 학생들에게는 일종의 보험'



키링에 NFC 기능

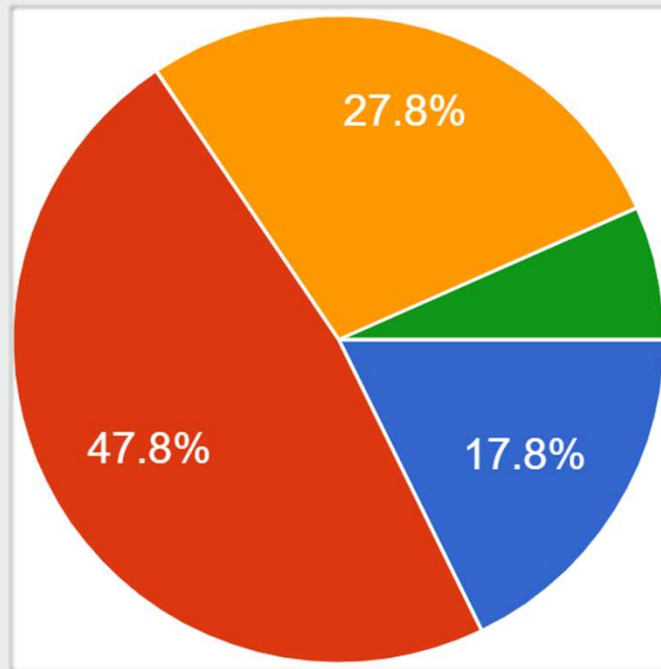
(휴대폰 태그 시 웹을 통해 발견자가 소유자에게 연락 가능)을 적용해  
분실물 신고와 습득이 가능하다면,  
물건을 찾는 데 얼마나 도움이 될 것이라 생각하십니까?

- 매우 그렇다
- 그렇다
- 그렇지 않다
- 전혀 그렇지 않다



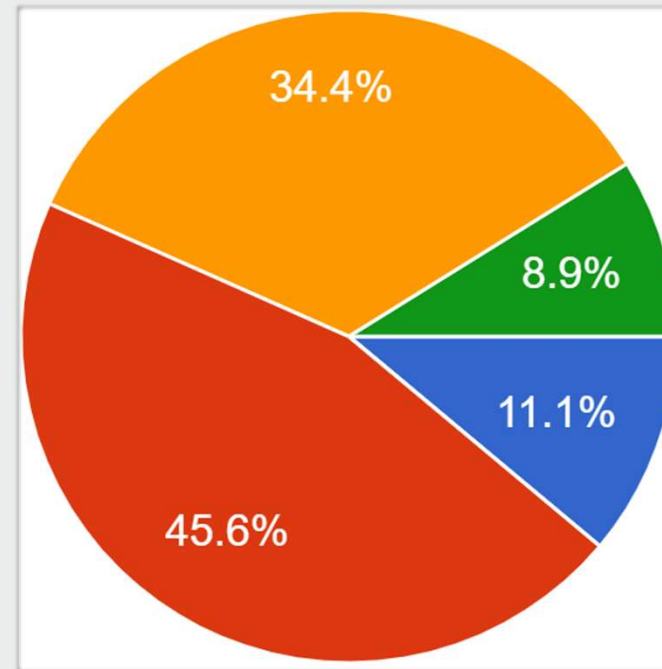
## 2. 선물이나 기념으로 구매

거치대 굿즈가 PNU 몰(부산대학교 공식 스토어)에  
출시된다면 선물할 의향이 있으십니까?



- 매우 그렇다
- 그렇다
- 그렇지 않다
- 전혀 그렇지 않다

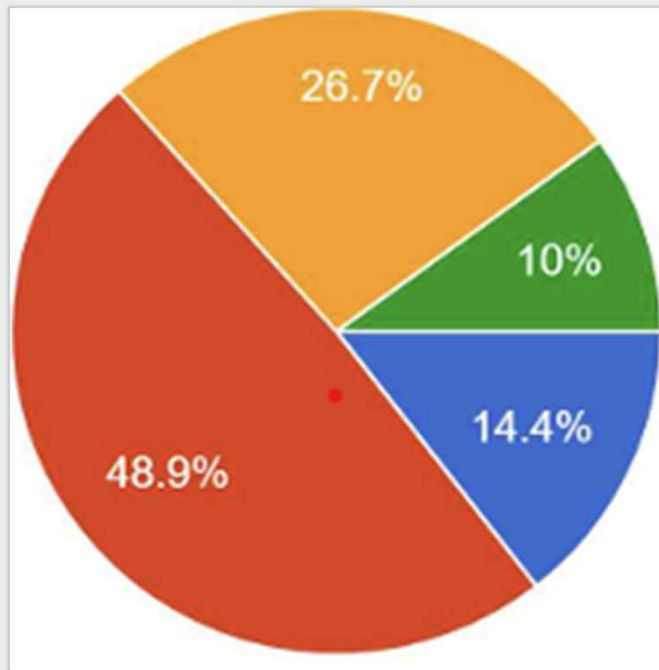
거치대 굿즈가 PNU 몰(부산대학교 공식 스토어)에  
출시된다면 선물할 의향이 있으십니까?



- 매우 그렇다
- 그렇다
- 그렇지 않다
- 전혀 그렇지 않다

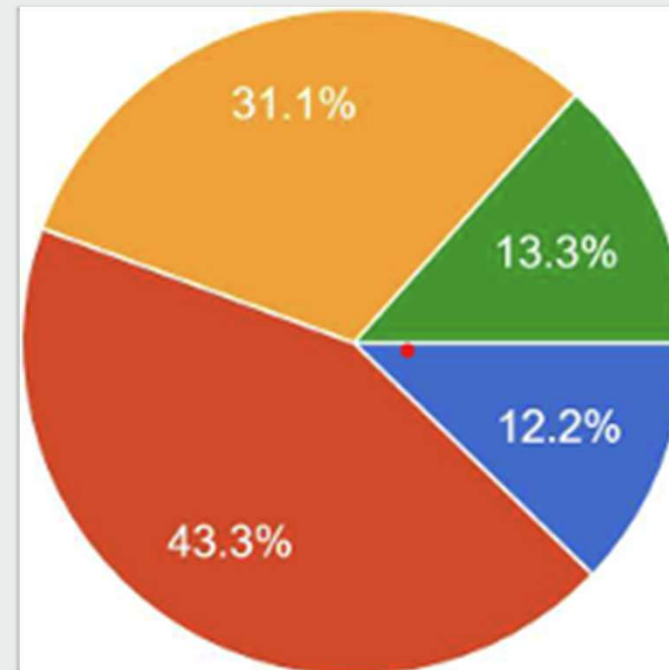
## 2. 선물이나 기념으로 구매

한국의 '시치미(매의 주인 표시 징표) 개념을 차용한  
키링(2cm) 입니다. Nfc 태그가 내장되어 있으며,  
키링을 출시된다면 직접 사용할 의향이 있으십니까?



- 매우 그렇다
- 그렇다
- 그렇지 않다
- 전혀 그렇지 않다

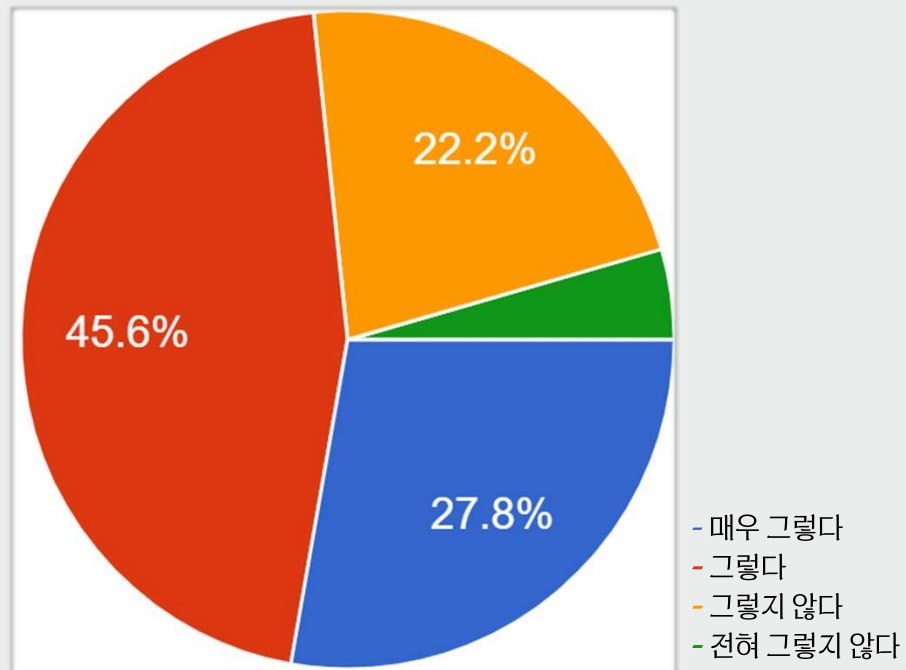
한국의 전통 매사냥과 산지니를 결합한 키링 거치대가  
출시된다면 직접 사용할 의향이 있으십니까?



- 매우 그렇다
- 그렇다
- 그렇지 않다
- 전혀 그렇지 않다

### 3. 디자인을 매력적으로 느끼는 소비층

굿즈의 디자인이 전반적으로 매력적이라고 생각하십니까?



### <분실물 찾기 기능을 위한 두 가지 요소>

1. 키링의 nfc태그와 구매자를  
매칭시킨 데이터 베이스
2. 구매자 및 발견자에게 요청을 받고  
데이터 베이스를 조회해서 메시지를 보낼 서버

### <운영 비용 방안>

#### 1번 서버 호스팅 비용

: 최소 15000원~ 30000원 사이

#### 2번의 데이터 베이스 비용

: 일반적으로 2만원을 넘지 않으며,  
문자 메시지는 건당 10원 내외

#### 고정비

: 약 5만 원

#### 변동비 (문자 비용)

: 키링별 최대 문자 전송 횟수 제한  
&  
필요시 충전하는 방식으로 통제

# 마케팅

## 1. 학생 참여형 체험 '시치미를 찾아라'

: 스토리 기반 체험 이벤트

: 캠퍼스 곳곳에 숨겨진 시치미를 찾은 학생들에게는  
굿즈와 보상 제공

## 2. 전통문화 요소를 담은 팝업스토어

: 전통문화·매사냥·시치미·산지니

: 축제 등 유동 인구가 많은 기간에 운영할 경우 홍보 효과



출처) 부산대학교 공식스토어

# 마케팅

## 3. 매사냥 장인 초청 행사

: 무형문화재 박용순 응사님을 초청한 매사냥 시연 행사

: 매사냥 시연·마술쇼·DJ쇼 등 다양한 프로그램

: 매사냥이라는 다소 생소한 문화를 시각적이고 직관적인 방식으로 경험



## 4. 가응도 그리기 대회

: 재해석을 통해 매사냥 문화에 자연스럽게 접근

: 각자의 개성을 담은 창의적인 작품



출처) 제13회 대한민국민화공모대전

# K-Culture

한국의 전통문화를 세계가 향유하고 공감하며 상호 교류를 통해 지속적으로 확산되는 현상

‘K-정, 시치미, 가응도’

‘분실물을 찾아주는 행동’

한국의 전통적 가치가 실제 일상 속 행동으로 이어지고,  
다양한 사람들이 함께 경험하며 확산시키는 형태



### <조사 개요>

조사 기간: 11/21 ~ 11/23 (3일)

문항 수: 20개

응답자: 90명

### <문항 내용>

국적·성별·연령

NFC 기능 인지: 87.8%

NFC 사용 경험: 73.3%

물건을 잃어버린 적 있음: 71.1%

찾지 못함 > 개인 연락 > 분실물센터 > 경찰서

한국적 요소 적절: 83.4%

### <개선할 점>

1. 디자인에 한국적 요소 부족
2. 키링의 크기가 크다
3. 위치추적기능에 비해  
기능이 약해보인다는 의견

이외에도 긍정적 피드백과 보완 아이디어 존재



# 감사합니다!

