

김현승, 「디지털 스토리텔링」, 한국전통문화대학교 수업 자료, 2024.

MS-SQL Server SQL (2)

김현승

한국학중앙연구원 디지털인문학연구소

2024.05.28.



01

Part 1

Data Import

Contents

실습용 자료 다운로드

https://dh.aks.ac.kr/~hyunseung/wiki/index.php/디지털스토리텔링_2024

교육 실습 [편집]

실습 도구 [편집]

[위키 문법](#)[출처 표기법](#)[Uri 변환](#)[HTML 색상 코드](#)[테이블 변환](#)

네트워크 그래프 제작 실습 [편집]

- 위키 문서로 네트워크 그래프를 만드는 방법
- 네트워크 그래프용 아이콘
- 아이콘 참고 사이트: [icons8](#), [icon-icons](#)

데이터 제작 실습 [편집]

- 데이터 문서 샘플 (창경궁 통명전)
- 위키 명함 목록

SQL 실습 자료 [편집]

- 2024knuchClass 엑셀 다운로드

← 클릭

파일 다운로드한 폴더
잘 기억해두기

Contents

실습용 자료 다른 이름으로 저장

데이터 전체 선택

Ctrl + H
NULL 을 공란으로 바꾸기

찾기 및 바꾸기

찾기(D) 바꾸기(B)

찾을 내용(N): NULL

바꿀 내용(E):

옵션(O) >>

모두 바꾸기(A) 바꾸기(B) 모두 찾기(I) 다음 찾기(E) 닫기

	A	B	C	D	E	F	G	H	I	J	K	L	M	N	O
1	id	class	groupName	partName	label	hangeul	hanja	english	infoUrl	iconUrl	note	remark			
2	경빈_김씨	Actor	NULL	NULL	경빈 김씨(金氏)	NULL	NULL	NULL	http://dh.a	https://dh.a	궁중연향0	NULL			
3					궁중연향(金氏)	NULL	NULL								
4					통명전 상(金氏)	NULL	NULL								
5					통명전 야(金氏)	NULL	NULL								
6					통명전 익(金氏)	NULL	NULL								
7					통명전 익(金氏)	NULL	NULL								
8					통명전 정(金氏)	NULL	NULL								
9	무신년진친	Event	NULL	NULL	무신년 진친(金氏)	NULL	NULL								
10	무신년진친	Actor													
11	무신년진친	Actor													
12	무신년진친	Actor													
13	무신년진친	Actor													
14	무신년진친	Actor													
15	무신년진친	Event													
16	무신진찬도	Object	NULL	NULL	무신진찬도(金氏)	NULL	NULL	NULL	http://dh.a	http://dh.a	궁중연향0	NULL			
17	무신진찬의	Record	NULL	NULL	무신진찬의(金氏)	NULL	NULL	NULL	http://dh.a	http://dh.a	궁중연향0	NULL			
18	순원왕후	Actor	NULL	NULL	순원왕후(金氏)	NULL	NULL	NULL	http://dh.a	https://dh.a	궁중연향0	NULL			
19	신정왕후	Actor	NULL	NULL	신정왕후(金氏)	NULL	NULL	NULL	http://dh.a	https://dh.a	궁중연향0	NULL			
20	조선_헌종	Actor	NULL	NULL	헌종(憲宗)	NULL	NULL	NULL	https://enc	https://dh.a	궁중연향0	NULL			
21	창경궁_통	Architectu	NULL	NULL	창경궁 통(金氏)	NULL	NULL	NULL	http://dh.a	http://dh.a	궁중연향0	NULL			
22	창덕궁_인	Architectu	NULL	NULL	창덕궁 인(金氏)	NULL	NULL	NULL	http://dh.a	http://dh.a	궁중연향0	NULL			

Contents

실습용 자료 다른 이름으로 저장

13	무신년진친	Actor	NULL	NULL	무신년진친	NULL	NULL
14	무신년진친	Actor	NULL	NULL	무신년진친	NULL	NULL
15	무신년진친	Event	NULL	NULL	무신년 진친	NULL	NULL
16	무신진찬도	Object	NULL	NULL	무신진찬도	NULL	NULL
17	무신진찬의	Record	NULL	NULL			
18	순원왕후	Actor	NULL	NULL			
19	신정왕후	Actor	NULL	NULL			
20	조선_헌종	Actor	NULL	NULL			
21	창경궁_통	Architectur	NULL	NULL			
22	창덕궁_인	Architectur	NULL	NULL			
23	효정왕후	Actor	NULL	NULL	효정왕후(계	NULL	NULL

시트명을 각자 이름으
바꿔서 저장하기
(예시: **khsData**)

< >

royal

+

준비 접근성: 계속 진행 가능

시트명을 각자 이름으로
바꿔서 저장하기
(예시: **khsData**)

Contents

실습용 자료 다른 이름으로 저장

파일 저장 위치 잘 기억해두기

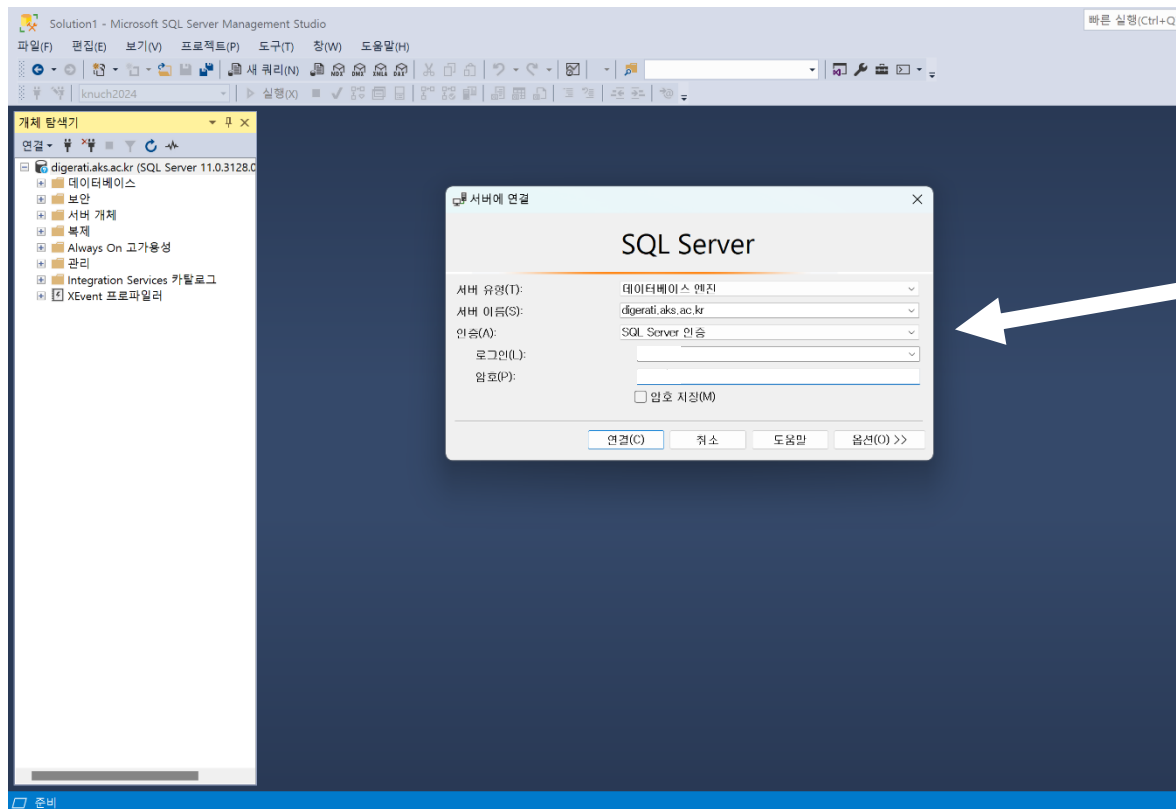
Excel 97-2003 통합문서 (*.xls)

	A	B	C	D	E
1	id	class	groupNam	partName	label
2	경빈_김씨	Actor	NULL	NULL	경빈 김씨
3	궁중연향	Concept	NULL	NULL	궁중연향
4	무신년_통	Event	NULL	NULL	통명전 상
5	무신년_통	Event	NULL	NULL	통명전 야
6	무신년_통	Event	NULL	NULL	통명전 익
7	무신년_통	Event	NULL	NULL	통명전 익
8	무신년_통	Event	NULL	NULL	통명전 정
9	무신년진친	Event	NULL	NULL	무신년 진
10	무신년진친	Actor	NULL	NULL	무신년진친
11	무신년진친	Actor	NULL	NULL	무신년진친
12	무신년진친	Actor	NULL	NULL	무신년진친
13	무신년진친	Actor	NULL	NULL	무신년진친
14	무신년진친	Actor	NULL	NULL	무신년진친
15	무신년진친	Event	NULL	NULL	무신년 진

Contents

MS-SQL Server Management Studio 실행

공용 컴퓨터에서는 암호저장 하지 않도록 주의!



서버 이름 : digerati.aks.ac.kr

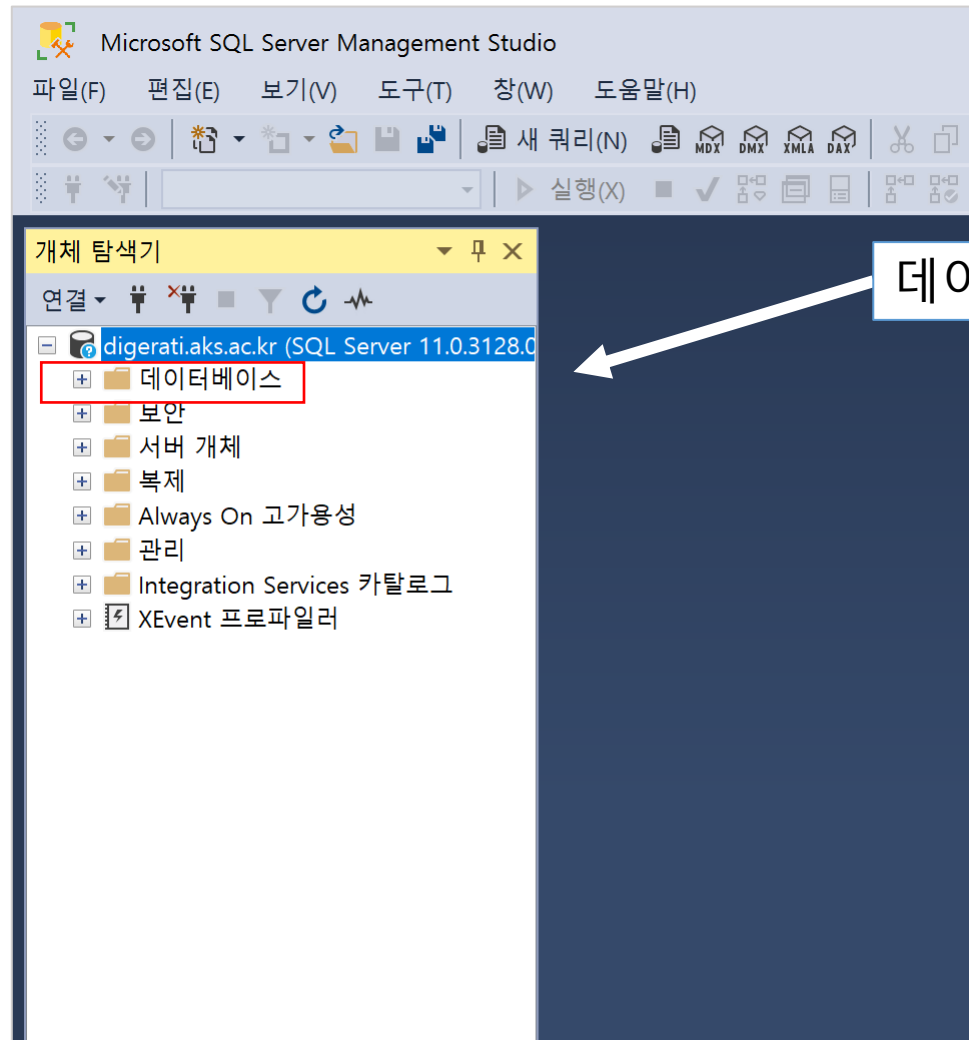
인증 : SQL Server 인증

로그인 :

암호 :

Contents

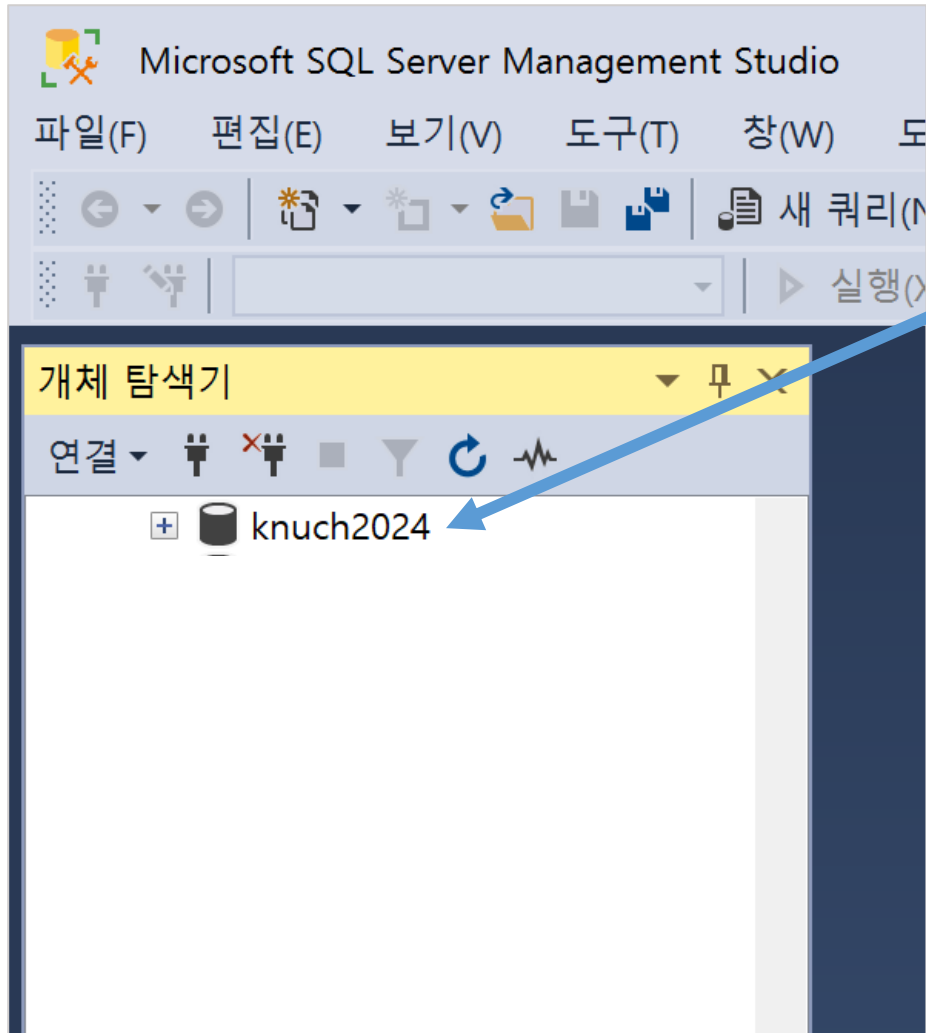
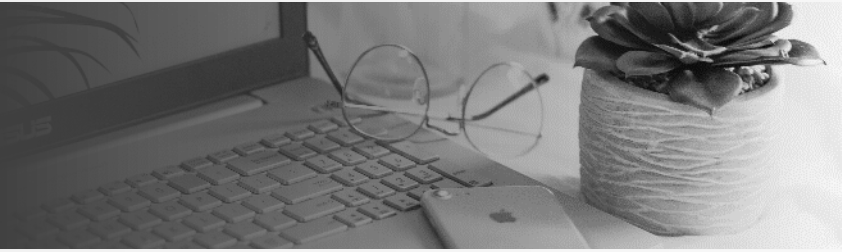
MS-SQL Server Management Studio 실행



데이터베이스 옆의 플러스(+) 버튼 클릭

Contents

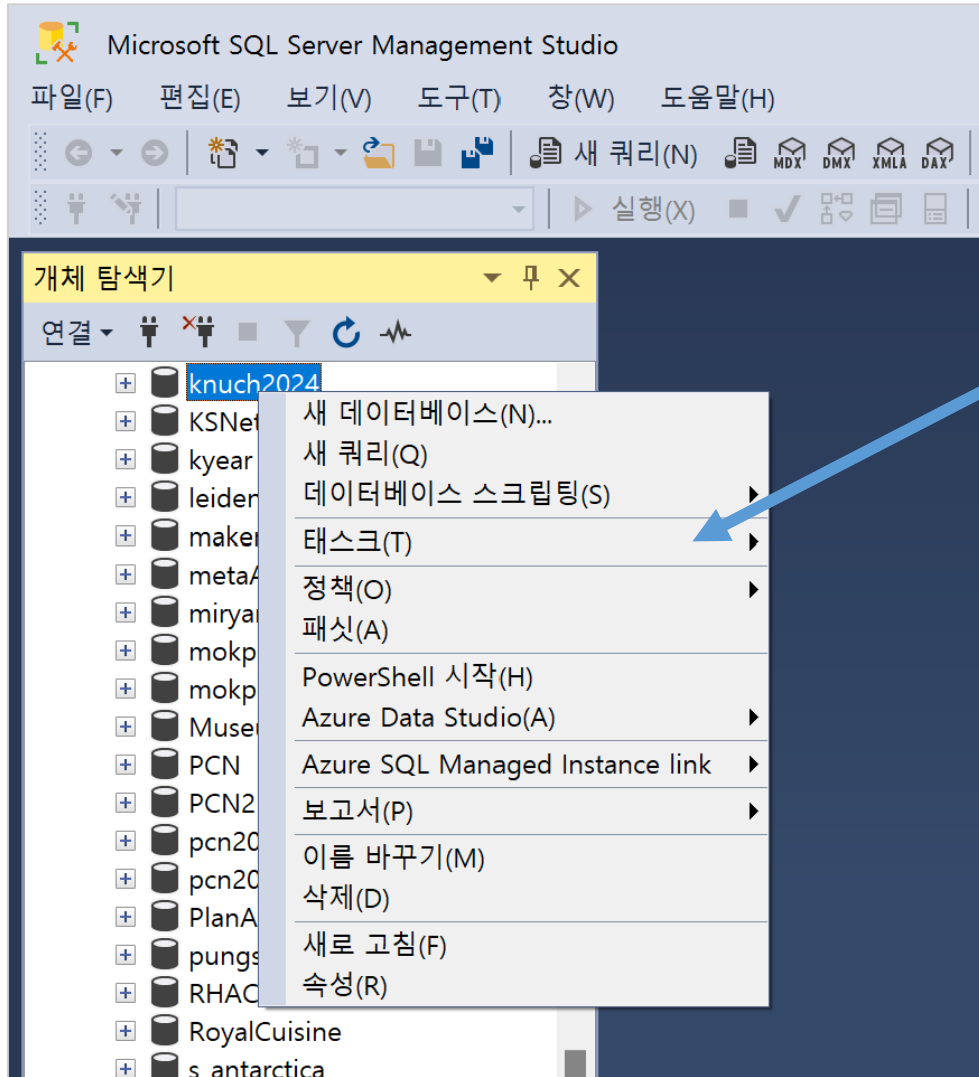
MS-SQL Server Management Studio 실행



데이터베이스 **knuch2024** 위에 마우스 커서 두고 우클릭

Contents

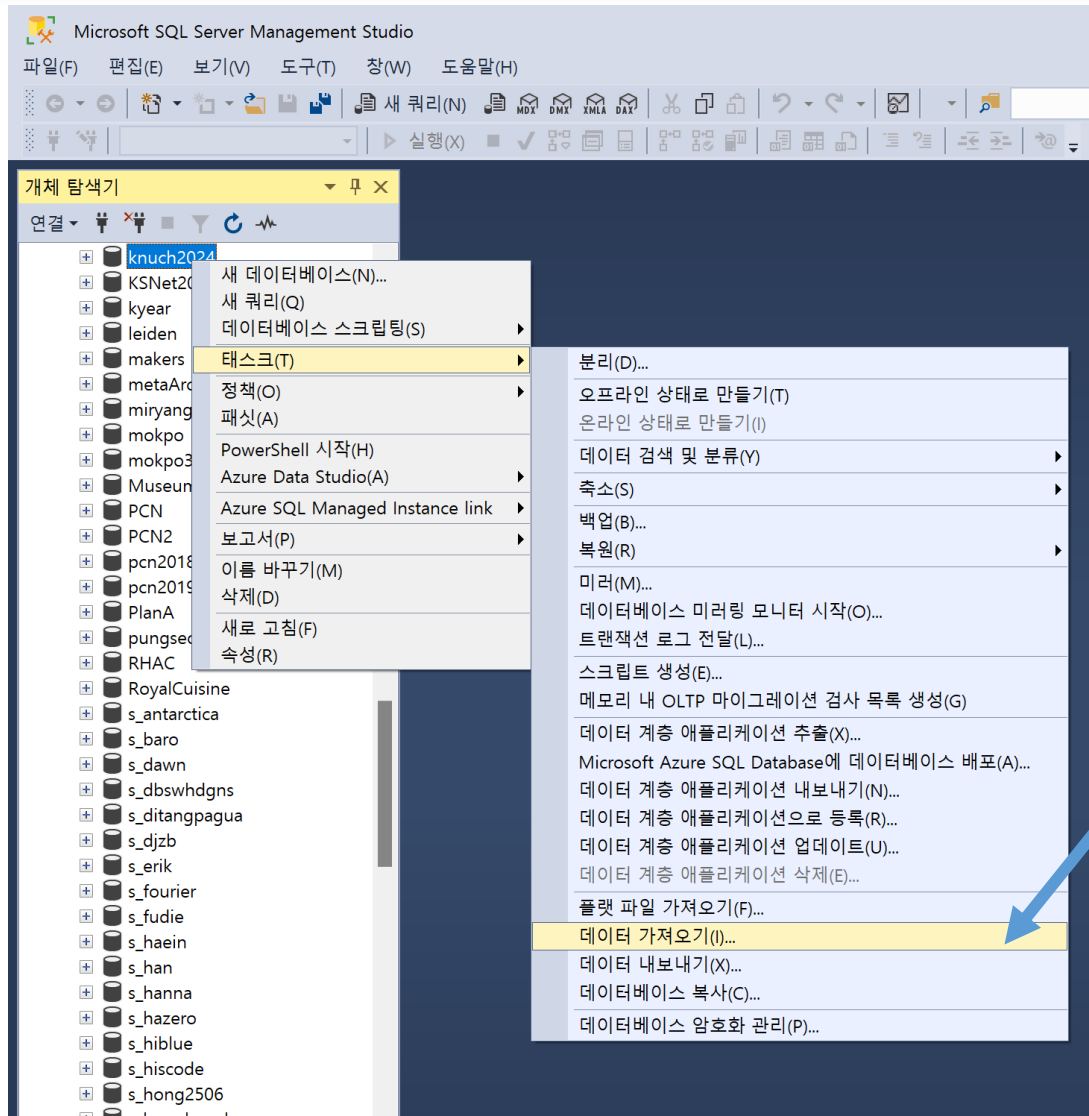
MS-SQL Server Management Studio 실행



태스크 위에 마우스 커서 올리기

Contents

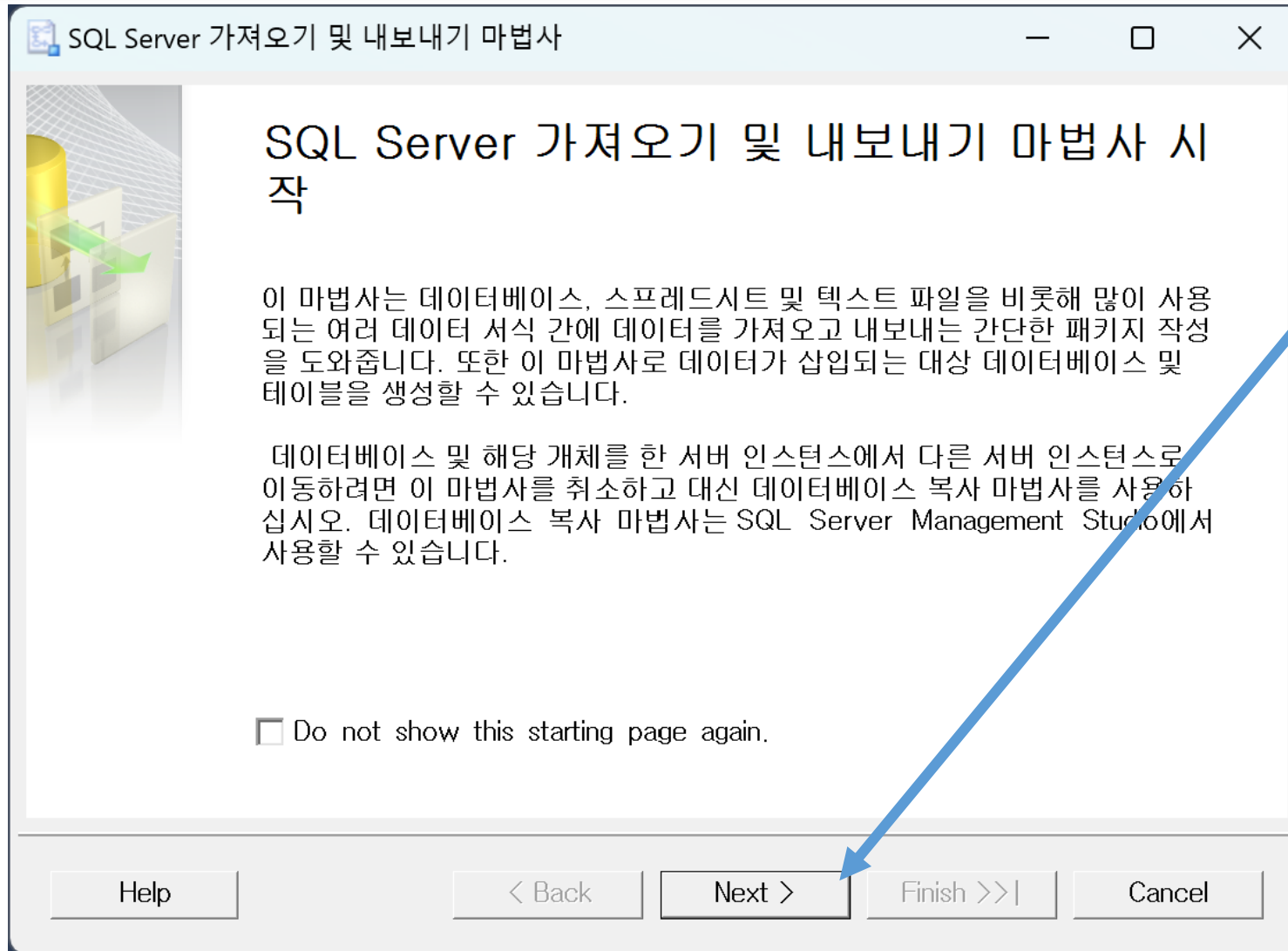
MS-SQL Server Management Studio 실행



데이터 가져오기 클릭

Contents

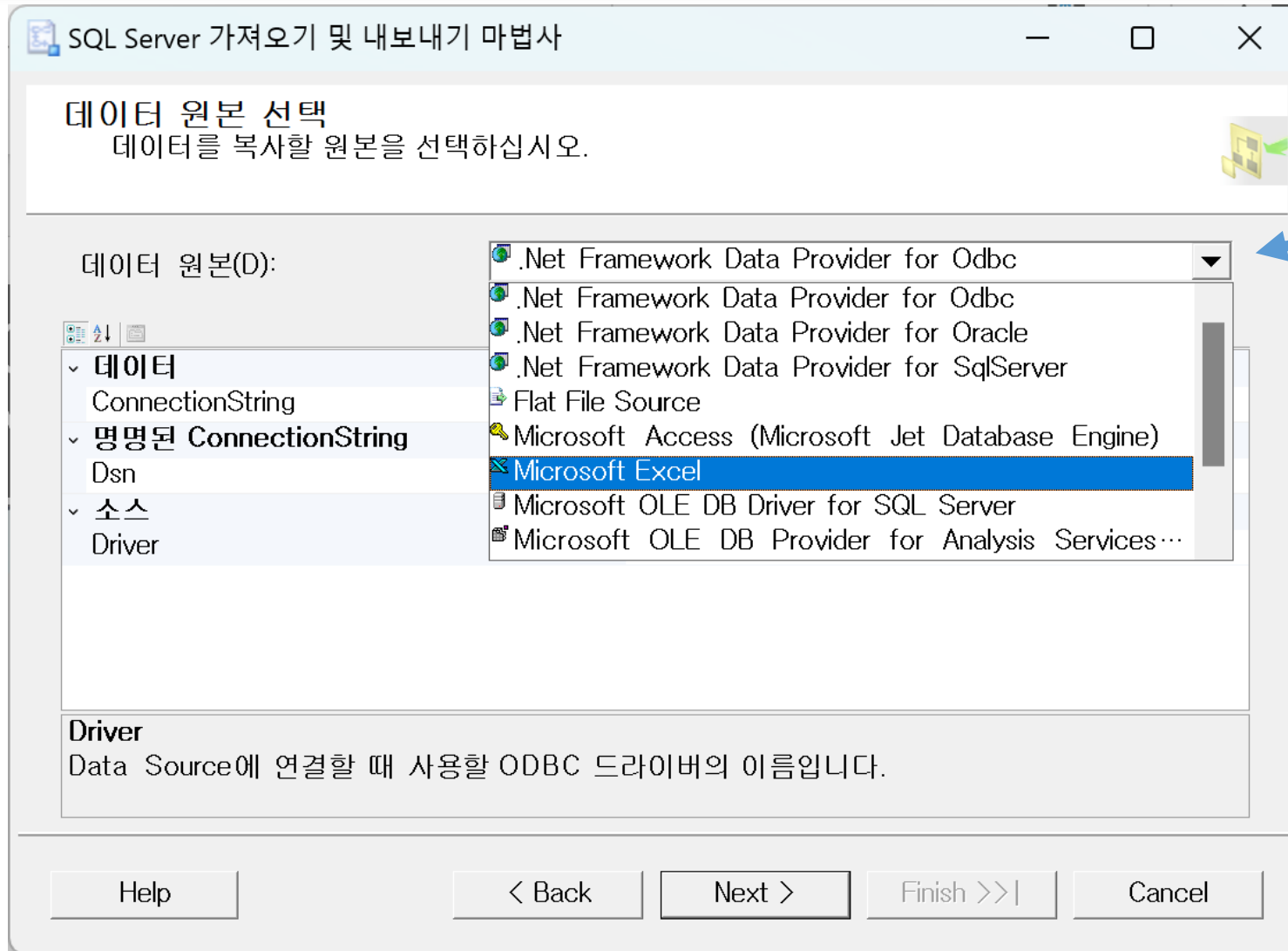
MS-SQL Server Management Studio 실행



Next 클릭

Contents

MS-SQL Server Management Studio 실행



데이터 원본 : Microsoft Excel
선택

Contents

MS-SQL Server Management Studio 실행

SQL Server 가져오기 및 내보내기 마법사

데이터 원본 선택
데이터를 복사할 원본을 선택하십시오.

데이터 원본(D): Microsoft Excel

Excel 연결 설정

Excel 파일 경로(X):
[Empty text box] **찾아보기(W)..**

Excel 버전(V):
Microsoft Excel 97-2003

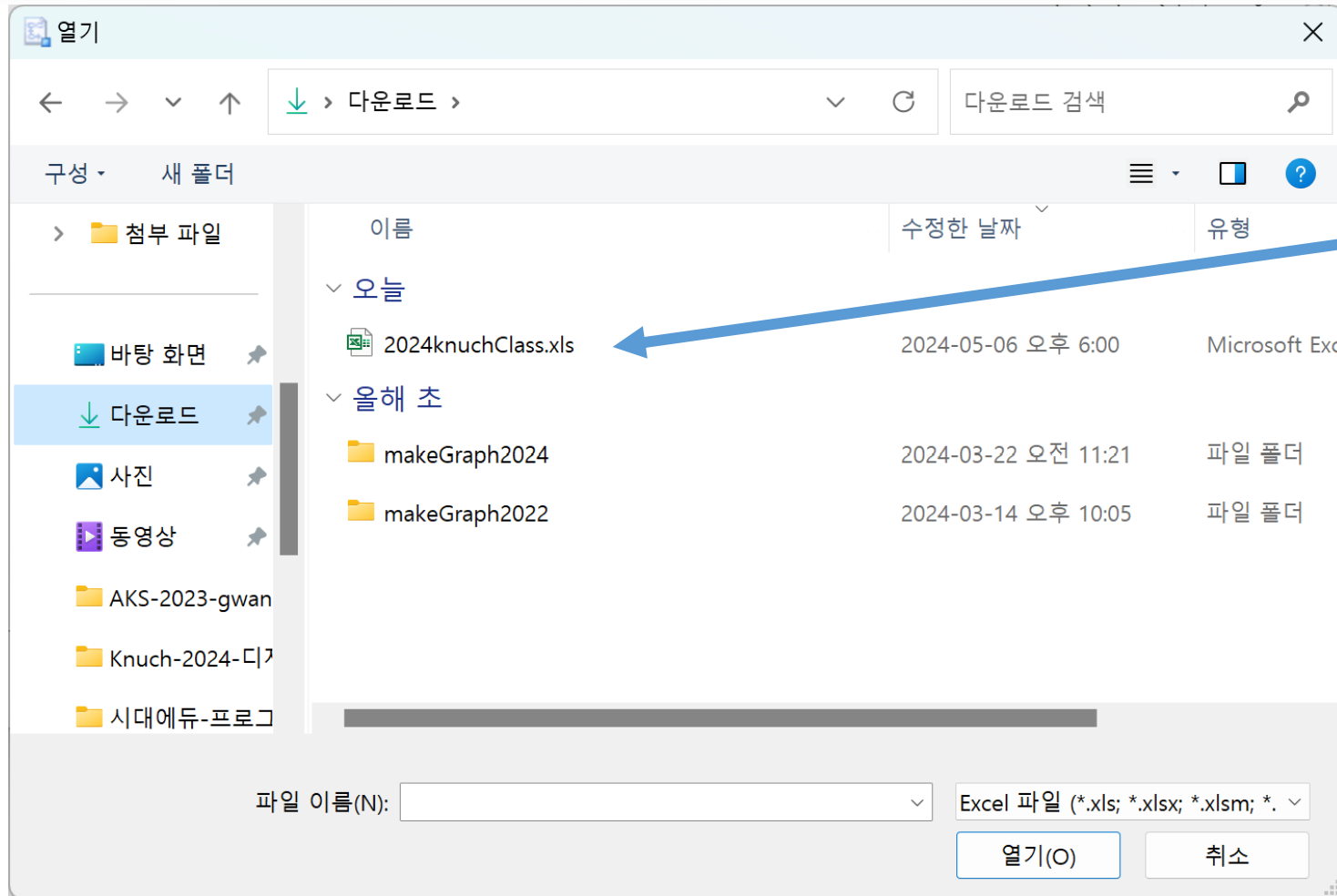
☒ 첫 행은 열 이름으로(F)

Help < Back Next > Finish >>| Cancel

찾아보기 클릭

Contents

MS-SQL Server Management Studio 실행



2024knuchClass.xls 선택
열기 클릭

Contents

MS-SQL Server Management Studio 실행

SQL Server 가져오기 및 내보내기 마법사

데이터 원본 선택
데이터를 복사할 원본을 선택하십시오.

데이터 원본(D): Microsoft Excel

Excel 연결 설정

Excel 파일 경로(X):
C:\Users\Wskypi\Downloads\2024knuchClass.xls

Excel 버전(V):
Microsoft Excel 97-2003

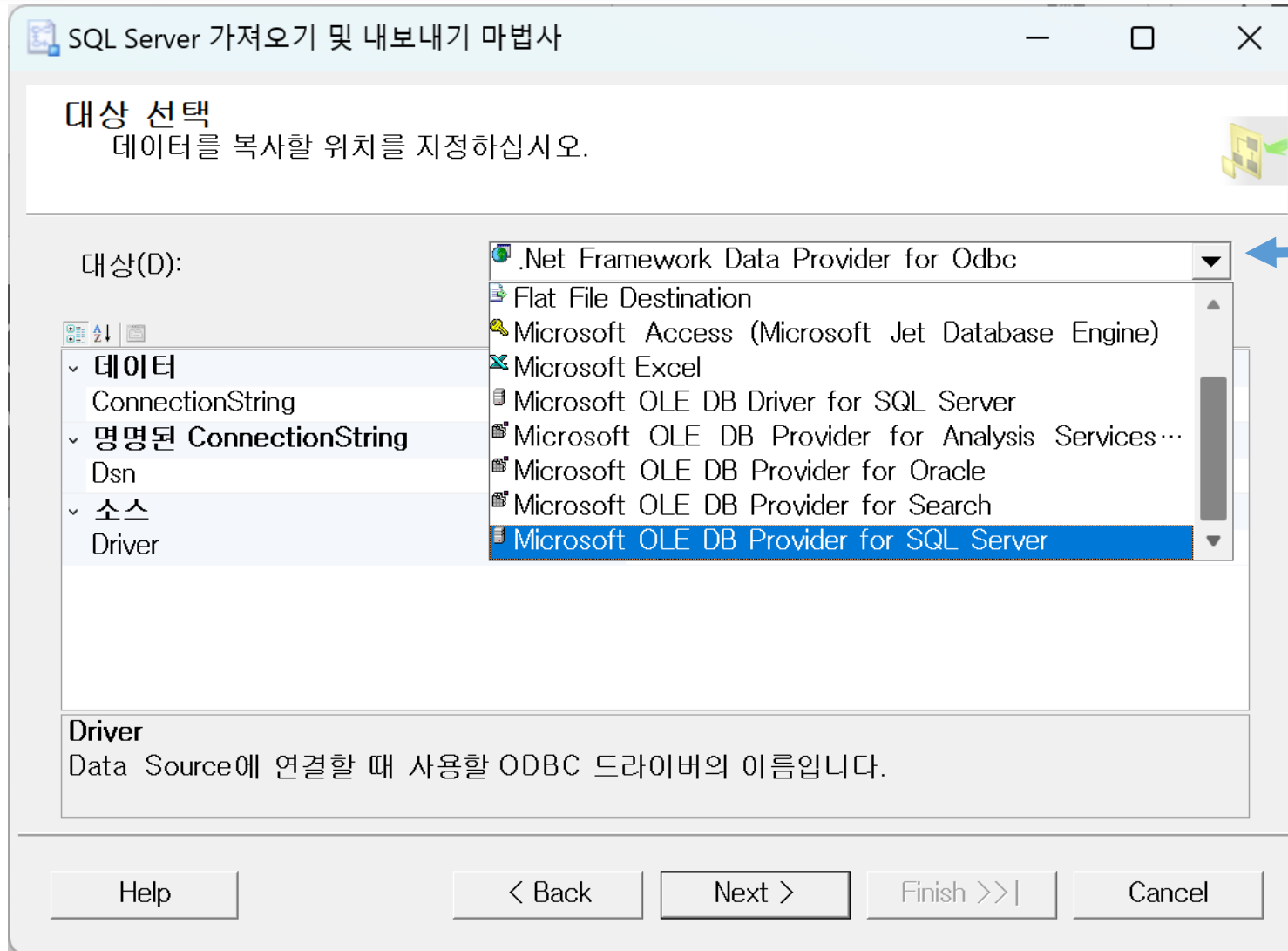
☒ 첫 행은 열 이름으로(F)

Help < Back Next > Finish >> Cancel

Next 클릭

Contents

MS-SQL Server Management Studio 실행



대상 : Microsoft OLE DB
Provider for SQL Server
선택

Contents

MS-SQL Server Management Studio 실행

SQL Server 가져오기 및 내보내기 마법사

대상 선택
데이터를 복사할 위치를 지정하십시오.

대상(D): Microsoft OLE DB Provider for SQL Server

서버 이름(S): digerati.aks.ac.kr

인증

☐ Windows 인증 사용(W)

☒ SQL Server 인증 사용(Q)

사용자 이름(U): s_knuch

암호(P): *****

데이터베이스(T): knuch2024

새로 고침(R)

새로 만들기(E)...

Help < Back Next > Finish >> Cancel

SQL Sever 인증 사용 선택

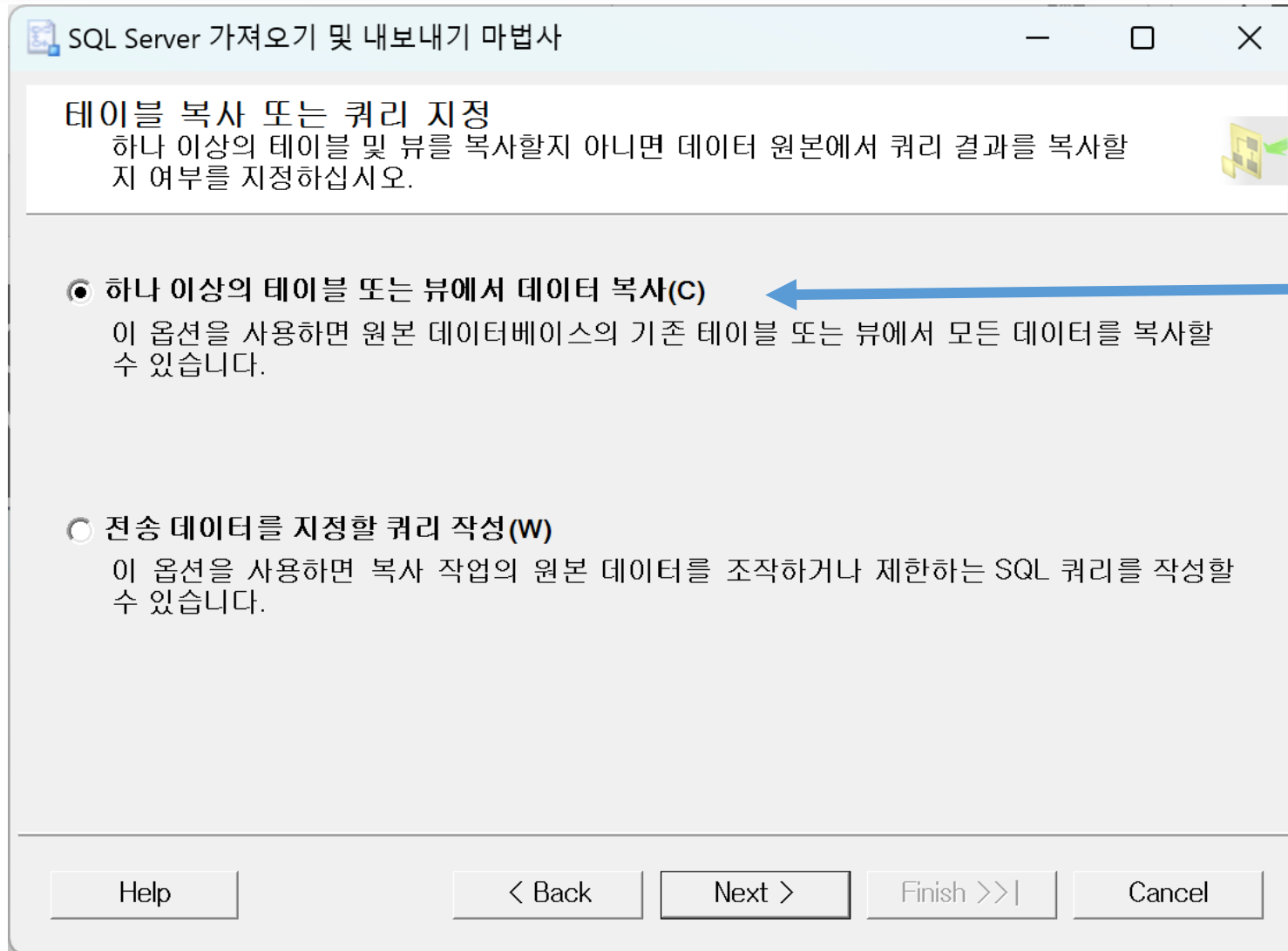
사용자 이름 : s_knuch

암호 : knuch

Next 클릭

Contents

MS-SQL Server Management Studio 실행

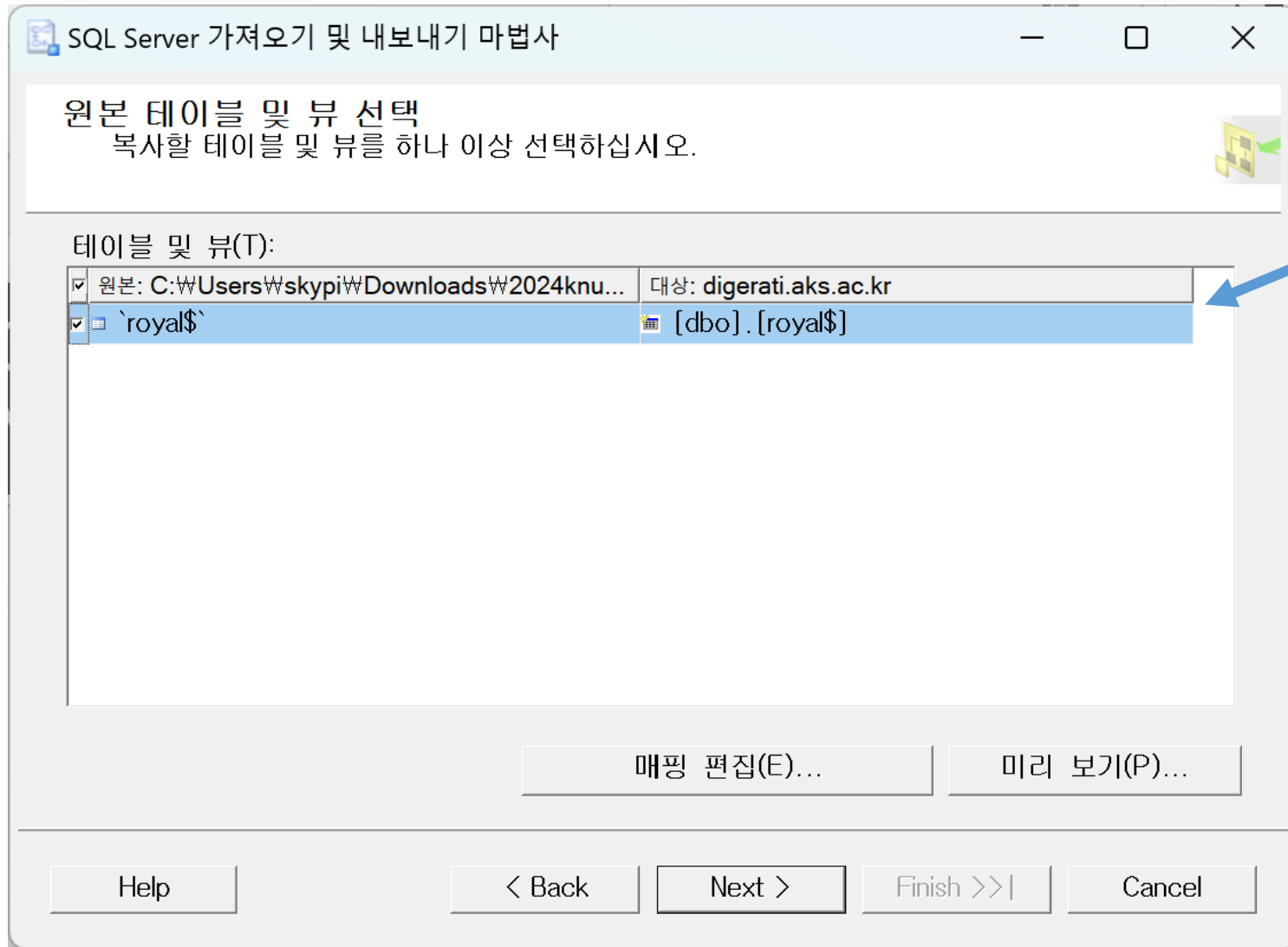


하나 이상의 테이블 또는 뷰에서
데이터 복사 클릭

Next 클릭

Contents

MS-SQL Server Management Studio 실행



데이터 확인 후
Next 클릭

Contents

MS-SQL Server Management Studio 실행

SQL Server 가져오기 및 내보내기 마법사

패키지 저장 및 실행
SSIS 패키지를 저장할지 여부를 지정하십시오.

☒ 즉시 실행(U)

☐ SSIS 패키지 저장(S)

☒ SQL Server(Q)

☐ 파일 시스템(F)

패키지 보호 수준(L):
사용자 키로 중요한 데이터 암호화

암호(P):

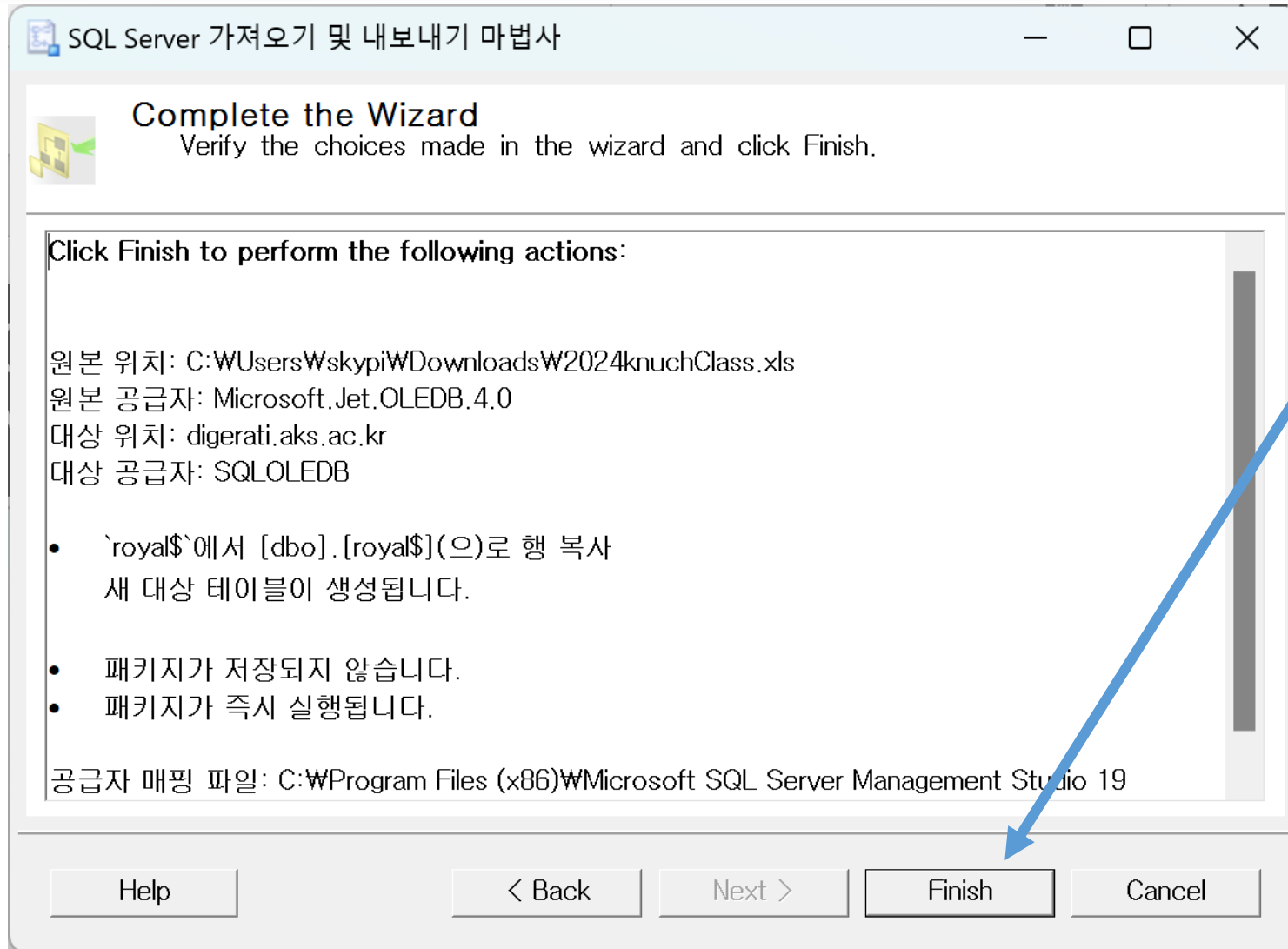
암호 다시 입력(R):

Help < Back Next > Finish >>| Cancel

Next 클릭

Contents

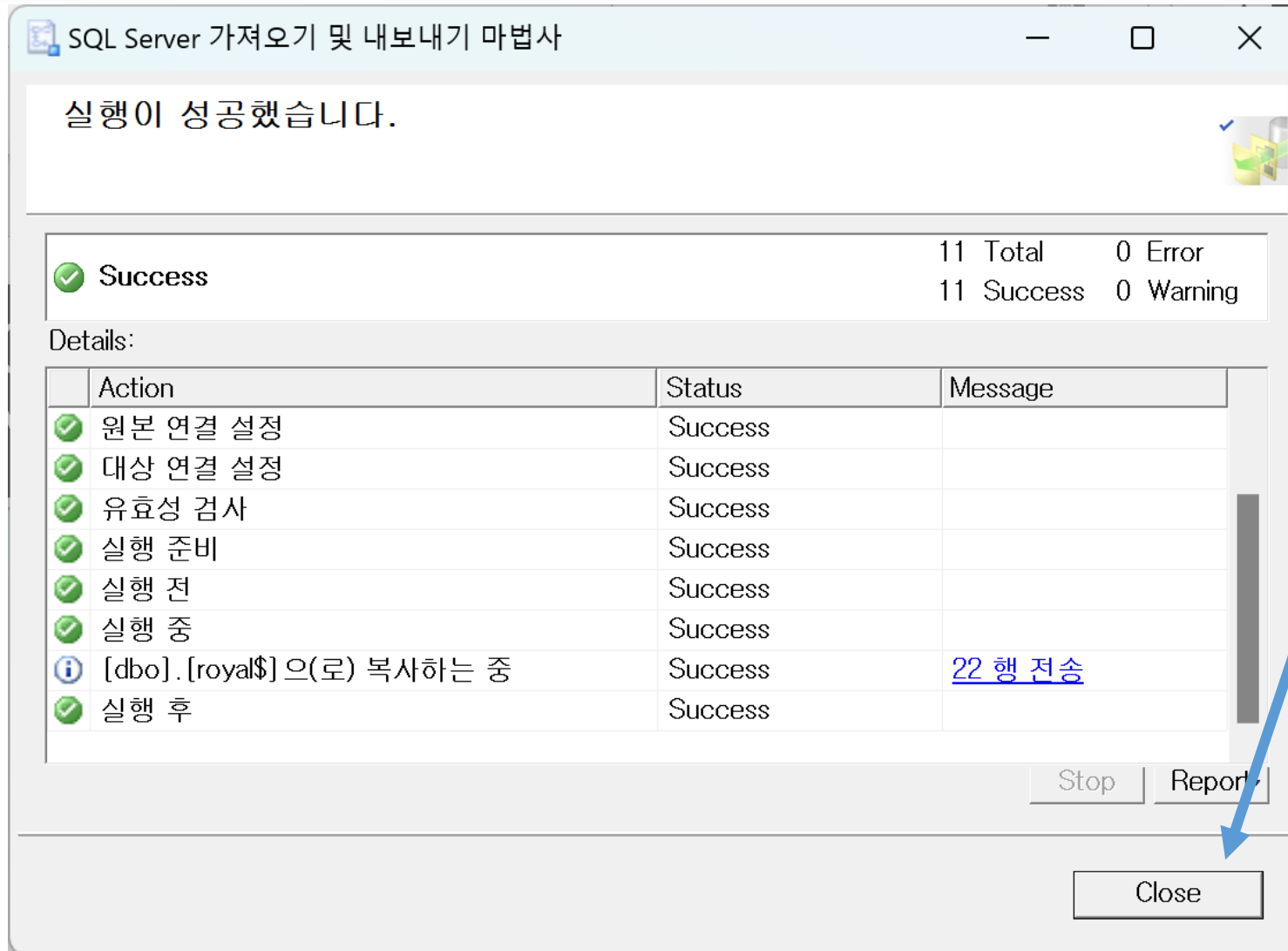
MS-SQL Server Management Studio 실행



Finish 클릭

Contents

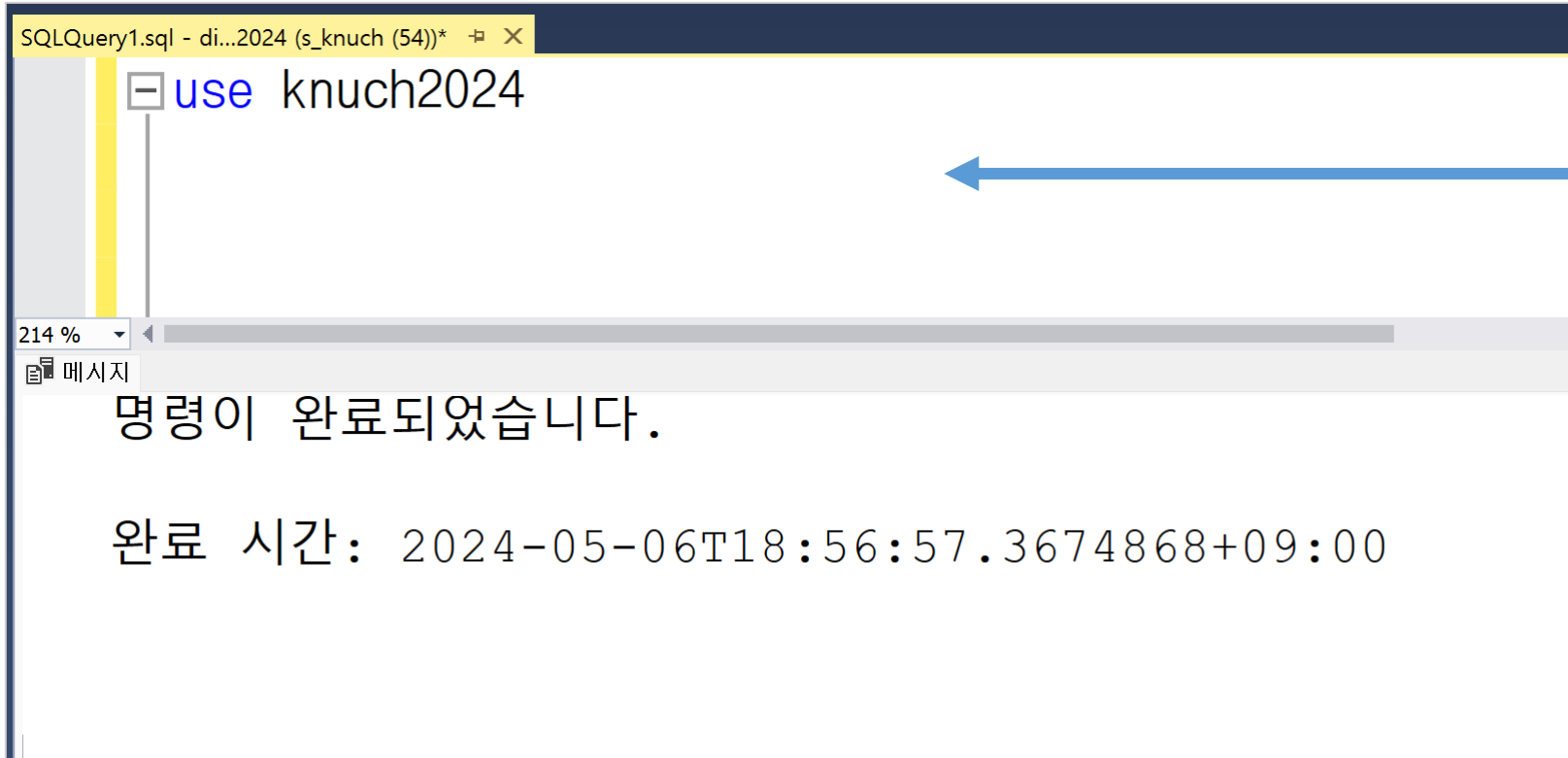
MS-SQL Server Management Studio 실행



실행 성공 확인 후
Close 클릭

Contents

MS-SQL Server Management Studio 실행



데이터 베이스 선택

Contents

MS-SQL Server Management Studio 실행

SQLQuery1.sql - di...2024 (s_knuch (54))

```
select * from [ ] $
```

가져온 데이터 조회

214 %

결과 메시지

	id	class	groupName	partName	label	hangeul	hanja	english	infoUrl	iconUrl
1	경빈_김씨	Actor	NULL	NULL	경빈 김씨(慶嬪金氏 1832~1907)	NULL	NULL	NULL	http://dh.aks.ac.kr/sillokwiki/index.php/경빈김씨(慶嬪金...	https://dh.al
2	궁중연향	Concept	NULL	NULL	궁중연향(宮中宴享)	NULL	NULL	NULL	http://dh.aks.ac.kr/hanyang2/wiki/index.php/궁중연향	http://dh.aks
3	무신년_통명전_상호일_진별찬	Event	NULL	NULL	통명전 상호일 진별찬(通明殿 上號日 進別饌)	NULL	NULL	NULL	http://dh.aks	http://dh.aks
4	무신년_통명전_야진찬	Event	NULL	NULL	통명전 야진찬(通明殿 夜進饌)	NULL	NULL	NULL	http://dh.aks	http://dh.aks
5	무신년_통명전_익일야연	Event	NULL	NULL	통명전 익일야연(通明殿 翌日夜讌)	NULL	NULL	NULL	http://dh.aks	http://dh.aks
6	무신년_통명전_익일회작	Event	NULL	NULL	통명전 익일회작(通明殿 翌日會酌)	NULL	NULL	NULL	http://dh.aks	http://dh.aks
7	무신년_통명전_정일진찬	Event	NULL	NULL	통명전 정일진찬(通明殿 正日進饌)	NULL	NULL	NULL	http://dh.aks	http://dh.aks
8	무신년진찬	Event	NULL	NULL	무신년 진찬(1848)	NULL	NULL	NULL	http://dh.aks.ac.kr/hanyang2/wiki/index.php/무신년진찬	http://dh.aks
9	무신년진찬_궁녀	Actor	NULL	NULL	무신년진찬 궁녀(宮女)	NULL	NULL	NULL	https://dh.al	https://dh.al
10	무신년진찬_내빈	Actor	NULL	NULL	무신년진찬 내빈(內賓)	NULL	NULL	NULL	https://dh.al	https://dh.al
11	무신년진찬_악공	Actor	NULL	NULL	무신년진찬 악공(樂工)	NULL	NULL	NULL	https://dh.al	https://dh.al
12	무신년진찬_외빈	Actor	NULL	NULL	무신년진찬 외빈(外賓)	NULL	NULL	NULL	https://dh.al	https://dh.al
13	무신년진찬_경채여령	Actor	NULL	NULL	무신년진찬 경채여령(呈才女伶)	NULL	NULL	NULL	https://dh.al	https://dh.al
14	무신년진찬_진하례	Event	NULL	NULL	무신년 진찬 인정전 진하례(1848.03.16. 음)	NULL	NULL	NULL	http://dh.aks	http://dh.aks
15	무신진찬도병	Object	NULL	NULL	무신진찬도병(戊申進饌圖屏)	NULL	NULL	NULL	http://dh.aks.ac.kr/hanyang2/wiki/index.php/무신진찬도병	http://dh.aks
16	무신진찬의궤:1848	Record	NULL	NULL	무신진찬의궤(戊申進饌儀軌)	NULL	NULL	NULL	http://dh.aks.ac.kr/hanyang2/wiki/index.php/무신진찬의...	http://dh.aks
17	순원왕후	Actor	NULL	NULL	순원왕후(純元王后 1789~1857)	NULL	NULL	NULL	http://dh.aks.ac.kr/hanyang2/wiki/index.php/순원왕후	https://dh.al
18	신정왕후	Actor	NULL	NULL	신정왕후(神貞王后 1808~1890)	NULL	NULL	NULL	http://dh.aks.ac.kr/hanyang2/wiki/index.php/신정왕후	https://dh.al
19	조전_헌종	Actor	NULL	NULL	헌종(憲宗 1827~1849)	NULL	NULL	NULL	https://encykorea.aks.ac.kr/Article/E0063230	https://dh.al
20	창경궁_통명전	Architecture	NULL	NULL	창경궁 통명전(通明殿)	NULL	NULL	NULL	http://dh.aks.ac.kr/hanyang2/wiki/index.php/창경궁_통...	http://dh.aks
21	창덕궁_인정전	Architecture	NULL	NULL	창덕궁 인정전(仁政殿)	NULL	NULL	NULL	http://dh.aks.ac.kr/hanyang2/wiki/index.php/창덕궁_인...	http://dh.aks
22	효정왕후	Actor	NULL	NULL	효정왕후(孝定王后 1831~1904)	NULL	NULL	NULL	http://dh.aks.ac.kr/hanyang2/wiki/index.php/효정왕후	https://dh.al



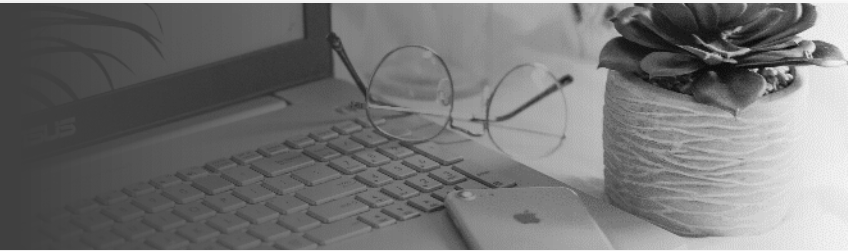
02

Part 2

Create Table

Contents

데이터베이스와 테이블



DBMS

A 데이터베이스

B 데이터베이스

knuch2024 데이터베이스

테이블

테이블

Contents

테이블 설계

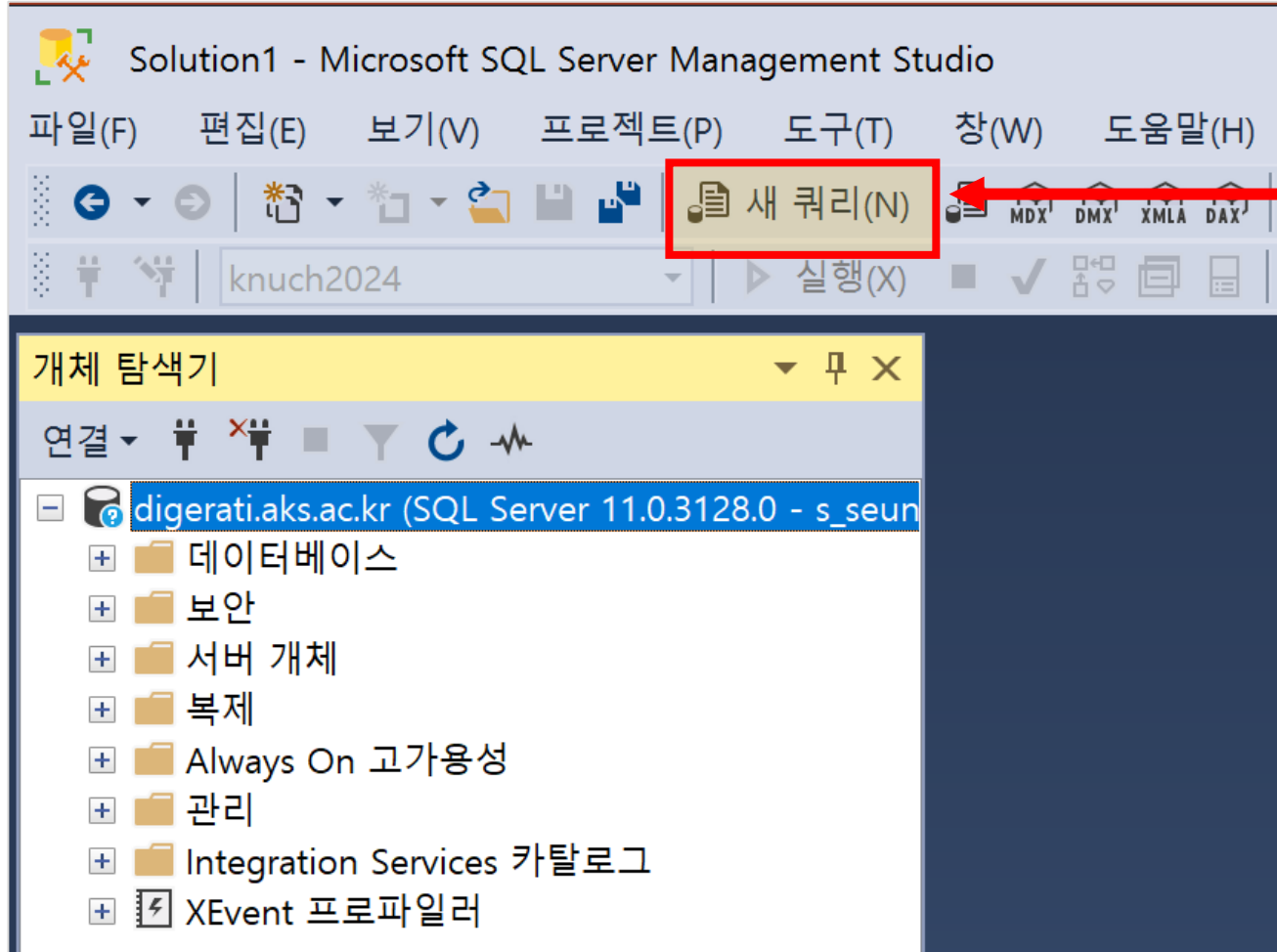
	A	B	C	D	E	F	G	H	I	J	K	L	M	N	O
1	id	class	groupNam	partName	label	hangeul	hanja	english	infoUrl	iconUrl	note	remark			
2	경빈_김씨	Actor			경빈 김씨(慶嬪金氏 1832~1907)				http://dh.a	https://dh.aks.ac.kr/~hyunseung/icon/197_JoseonRoyalDress.png					
3	궁중연향	Concept			궁중연향(宮中宴享)				http://dh.a	http://dh.aks.ac.kr/hanyang2/icon/concept2.png					
4	무신년_통	Event			통명전 상호일 진별찬(通明殿 上號日 進別饌)					http://dh.aks.ac.kr/hanyang2/icon/sandglass.png					
5	무신년_통	Event								icon/sandglass.png					
6	무신년_통	Event								icon/sandglass.png					
7	무신년_통	Event								icon/sandglass.png					
8	무신년_통	Event								icon/sandglass.png					
9	무신년진친	Event								icon/sandglass.png					
10	무신년진친	Actor								ng/icon/Actor_group_004.png					
11	무신년진친	Actor			무신년진친 내빈(內賓)					https://dh.aks.ac.kr/~hyunseung/icon/Actor_group_002.png					
12	무신년진친	Actor			무신년진친 악공(樂工)					https://dh.aks.ac.kr/~hyunseung/icon/Actor_group_003.png					
13	무신년진친	Actor			무신년진친 외빈(外賓)					https://dh.aks.ac.kr/~hyunseung/icon/081_JoseonRoyalDress.png					
14	무신년진친	Actor			무신년진친 정재여령(呈才女伶)					https://dh.aks.ac.kr/~hyunseung/icon/Actor_group_001.png					
15	무신년진친	Event			무신년 진친 인정전 진하례(1848.03.16. 음)					http://dh.aks.ac.kr/hanyang2/icon/sandglass.png					

열 이름 띄어쓰기 X

“큰 따옴표”/ 언더_바

Contents

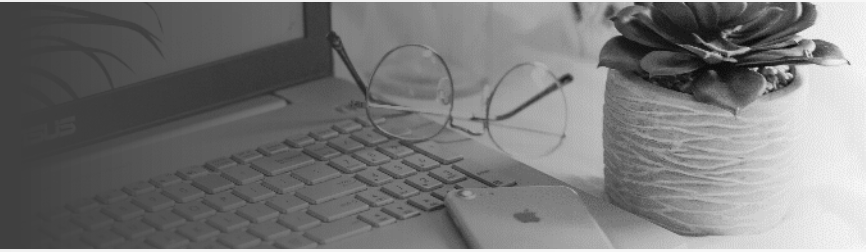
USE 문 : 데이터베이스 지정하기



새 쿼리 클릭!

Contents

USE 문 : 데이터베이스 지정하기



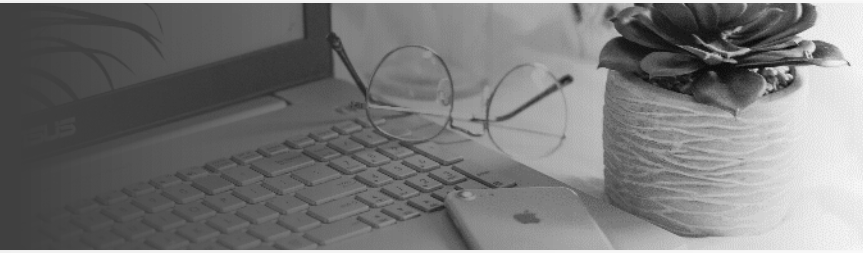
데이터베이스를 지정한다.

use 데이터베이스이름

use knuch2024

Contents

CREATE 문 : 테이블 생성하기

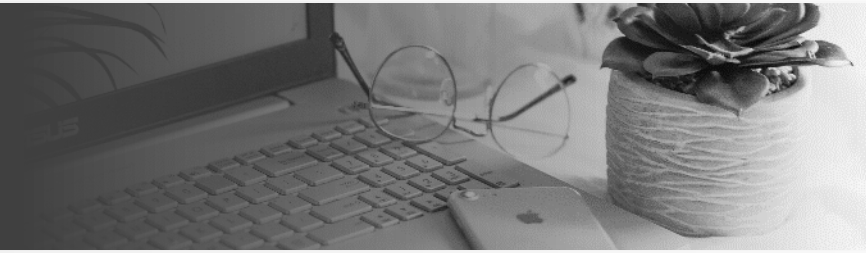


테이블을 생성하기 위한 CREATE 문의 기본 형식.

```
create table 테이블 이름 (  
    열이름1 데이터 유형,  
    열이름2 데이터 유형  
)
```

Contents

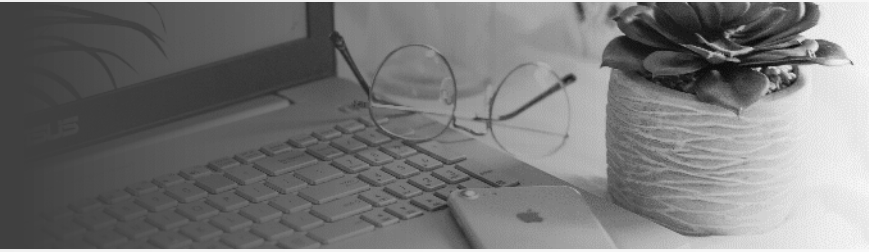
CREATE 문 : 테이블 생성하기



```
create table khsData (  
    id nvarchar(40) not null,  
    class nvarchar(40) null,  
    groupName nvarchar(40) null,  
    partName nvarchar(40) null,  
    label nvarchar(80) null,  
    hangeul nvarchar(80) null,  
    hanja nvarchar(80) null,  
    english nvarchar(160) null,  
    infoUrl nvarchar(256) null,  
    iconUrl nvarchar(256) null,  
    note nvarchar(256) null,  
    remark nvarchar(max) null,  
    primary key(id)  
)
```

Contents

CREATE 문 : 테이블 생성하기



```
create table khsData (  
    id nvarchar(40) not null,  
    class nvarchar(40) null,  
    groupName nvarchar(40) null,  
    partName nvarchar(40) null,  
    label nvarchar(80) null,  
    hangeul nvarchar(80) null,  
    hanja nvarchar(80) null,  
    english nvarchar(160) null,  
    infoUrl nvarchar(256) null,  
    iconUrl nvarchar(256) null,  
    note nvarchar(256) null,  
    remark nvarchar(max) null,  
    primary key(id)  
)
```

F5

Contents

SELECT 문 : 데이터 조회하기

생성한 테이블 조회하기.

```
select * from 테이블이름
```

예시:

khsData

Contents

SELECT 문 : 데이터 조회하기

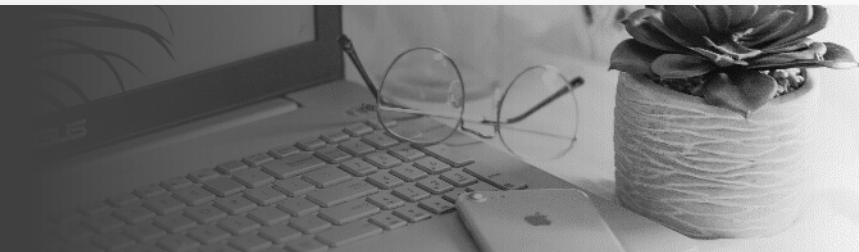
생성한 테이블 조회하기.

```
select * from khsData
```

F5

Contents

SELECT 문 : 데이터 조회하기



SQLQuery1.sql - di...2024 (s_seung (54))*

```
select * from khsData
```

113 %

결과

메시지

id	class	groupName	partName	label	hangeul	hanja	english	infoUrl	iconUrl	note	remark
----	-------	-----------	----------	-------	---------	-------	---------	---------	---------	------	--------



03

Part 3

Drop Table

Contents

DROP 문 : 테이블 삭제하기

테이블 삭제하기.

주의!

drop table 테이블이름

예시:

khsData

테이블 내에 적재되어 있는 데이터까지 모두 삭제되므로 주의해서 사용한다.

Contents

DROP 문 : 테이블 삭제하기

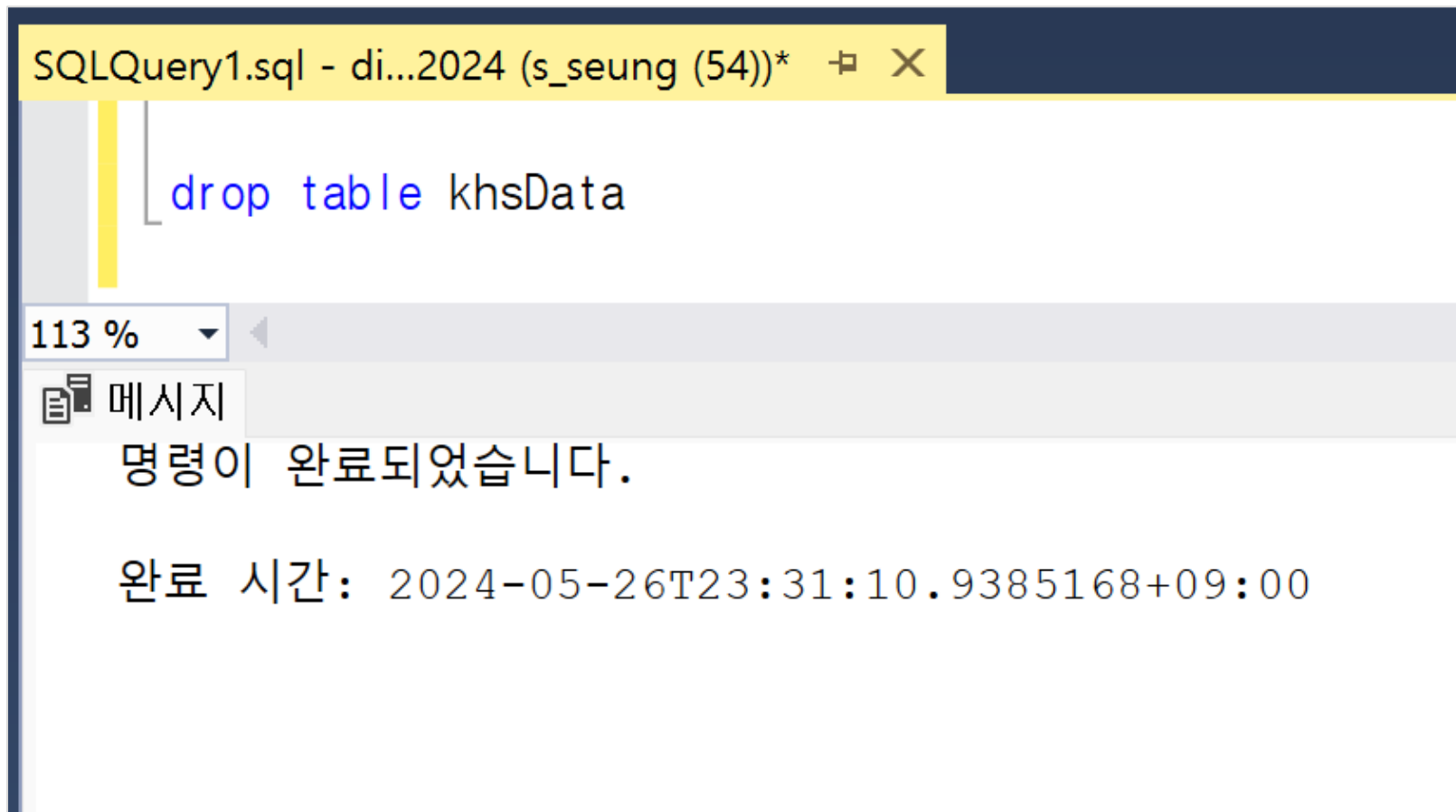
테이블 삭제하기.

drop table khsData

Drag + F5

Contents

DROP 문 : 테이블 삭제하기



Contents

SELECT 문 : 데이터 조회하기

테이블 조회하기.

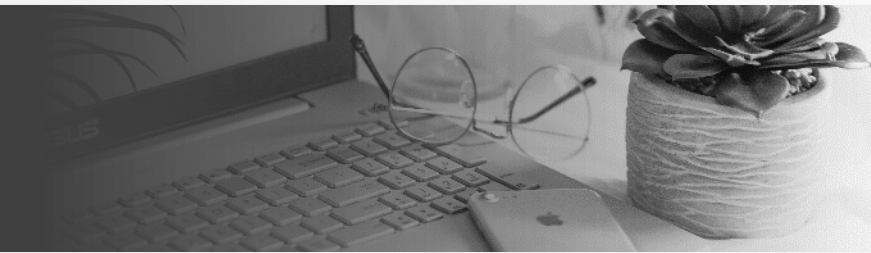
```
select * from khsData
```

Drag + F5

테이블이 삭제되었다면 결과창에는 개체 이름이 잘못되었다는 메시지가 뜰 것이다.

Contents

CREATE 문 : 테이블 생성하기



SQL 실습 자료 [편집]

- 2024knuchClass 엑셀 다운로드 [↗](#)
- 시맨틱 데이터 SQL Script 데이터 테이블 만들기
- 시맨틱 데이터 SQL Script 노드 데이터 삽입
- 시맨틱 데이터 SQL Script 링크 데이터 삽입

다시 실습용 테이블을 만들어준다.

Contents

CREATE 문 : 테이블 생성하기

[문서](#)[토론](#)[읽기](#)[편집](#)[역사 보기](#)

시맨틱 데이터 SQL Script 데이터 테이블 만들기

복사해서 사용하세요.

```
create table 테이블이름 (  
    id nvarchar(40) not null,  
    class nvarchar(40) null,  
    groupName nvarchar(40) null,  
    partName nvarchar(40) null,  
    label nvarchar(80) null,  
    hangeul nvarchar(80) null,  
    hanja nvarchar(80) null,  
    english nvarchar(160) null,  
    infoUrl nvarchar(256) null,  
    iconUrl nvarchar(256) null,  
    note nvarchar(256) null,  
    remark nvarchar(max) null,  
    primary key(id)  
)
```

Contents

CREATE 문 : 테이블 생성하기

```
SQLQuery1.sql - di...2024 (s_knuch (54))*  
create table  (  
    id nvarchar(40) not null,  
    class nvarchar(40) null,  
    groupName nvarchar(40) null,  
    partName nvarchar(40) null,  
    label nvarchar(80) null,  
    hangeul nvarchar(80) null,  
    hanja nvarchar(80) null,  
    english nvarchar(160) null,  
    infoUrl nvarchar(256) null,  
    iconUrl nvarchar(256) null,  
    note nvarchar(256) null,  
    remark nvarchar(max) null,  
    primary key(id)  
)
```

가져온 데이터를 담은
테이블 생성
create table

Contents

SELECT 문 : 데이터 조회하기

테이블 조회하기.

```
select * from khsData
```

Drag + F5

테이블이 잘 만들어졌는지 확인한다.



04

Part 4

Insert Data (1)

Contents

INSERT 문 : 데이터 삽입

INSERT 문으로 데이터 삽입하기.

insert into 테이블이름 (열1, 열2, ...)

Contents

INSERT 문 : 데이터 삽입

INSERT 문으로 데이터 삽입하기.

insert into 테이블이름 (열1, 열2, ...)

데이터를 적재할 테이블

select 열1, 열2, ...

from 테이블이름\$

엑셀로 가져온 데이터 테이블

Contents

INSERT 문 : 데이터 삽입



SQLQuery1.sql - di...2024 (s_knuch (54))*

```
insert into [ ] (id, class, groupName, partName, label, infoUrl, iconUrl, note, remark )  
select id, class, groupName, partName, label, infoUrl, iconUrl , note, remark  
from [ ] $
```



새로 만든 테이블에 가져온 데이터 넣기

Contents

SELECT 문 : 데이터 조회하기

SQLQuery1.sql - di...2024 (s_knuch (54))*

```
select * from 
```

테이블에 담긴 전체 데이터 조회

161 %

결과 메시지

	id	class	groupName	partName	label	hangeul	hanja	english	infoUrl	iconUrl
1	경빈_김씨	Actor	NULL	NULL	경빈 김씨(慶嬪金氏 1832~1907)	NULL	NULL	NULL	http://dh.aks.ac.kr/sillokwiki/index.php/경빈김씨(慶嬪金氏)	https://dh.aks.ac.kr/icon/actor/1832~1907/경빈김씨(慶嬪金氏).png
2	궁중연향	Concept	NULL	NULL	궁중연향(宮中宴享)	NULL	NULL	NULL	http://dh.aks.ac.kr/hanyang2/wiki/index.php/궁중연향	http://dh.aks.ac.kr/icon/concept/1832~1907/궁중연향.png
3	무신년_통명전_상호일_진별찬	Event	NULL	NULL	통명전 상호일 진별찬(通明殿 上號日 進別饌)	NULL	NULL	NULL	NULL	http://dh.aks.ac.kr/icon/event/1832~1907/통명전_상호일_진별찬.png
4	무신년_통명전_야진찬	Event	NULL	NULL	통명전 야진찬(通明殿 夜進饌)	NULL	NULL	NULL	NULL	http://dh.aks.ac.kr/icon/event/1832~1907/통명전_야진찬.png
5	무신년_통명전_익일야연	Event	NULL	NULL	통명전 익일야연(通明殿 翌日夜宴)	NULL	NULL	NULL	NULL	http://dh.aks.ac.kr/icon/event/1832~1907/통명전_익일야연.png
6	무신년_통명전_익일회작	Event	NULL	NULL	통명전 익일회작(通明殿 翌日會酌)	NULL	NULL	NULL	NULL	http://dh.aks.ac.kr/icon/event/1832~1907/통명전_익일회작.png
7	무신년_통명전_정일진찬	Event	NULL	NULL	통명전 정일진찬(通明殿 正日進饌)	NULL	NULL	NULL	NULL	http://dh.aks.ac.kr/icon/event/1832~1907/통명전_정일진찬.png
8	무신년진찬	Event	NULL	NULL	무신년 진찬(1848)	NULL	NULL	NULL	http://dh.aks.ac.kr/hanyang2/wiki/index.php/무신년진찬	http://dh.aks.ac.kr/icon/event/1848/무신년진찬.png
9	무신년진찬_궁녀	Actor	NULL	NULL	무신년진찬 궁녀(宮女)	NULL	NULL	NULL	NULL	https://dh.aks.ac.kr/icon/actor/1848/무신년진찬_궁녀.png
10	무신년진찬_내빈	Actor	NULL	NULL	무신년진찬 내빈(內賓)	NULL	NULL	NULL	NULL	https://dh.aks.ac.kr/icon/actor/1848/무신년진찬_내빈.png
11	무신년진찬_악공	Actor	NULL	NULL	무신년진찬 악공(樂工)	NULL	NULL	NULL	NULL	https://dh.aks.ac.kr/icon/actor/1848/무신년진찬_악공.png
12	무신년진찬_외빈	Actor	NULL	NULL	무신년진찬 외빈(外賓)	NULL	NULL	NULL	NULL	https://dh.aks.ac.kr/icon/actor/1848/무신년진찬_외빈.png
13	무신년진찬_정재여령	Actor	NULL	NULL	무신년진찬 정재여령(呈才女伶)	NULL	NULL	NULL	NULL	https://dh.aks.ac.kr/icon/actor/1848/무신년진찬_정재여령.png
14	무신년진찬_진하례	Event	NULL	NULL	무신년 진찬 인정전 진하례(1848.03.16. 음)	NULL	NULL	NULL	NULL	http://dh.aks.ac.kr/icon/event/1848.03.16.음/무신년진찬_진하례.png
15	무신진찬도병	Object	NULL	NULL	무신진찬도병(戊申進饌圖屏)	NULL	NULL	NULL	http://dh.aks.ac.kr/hanyang2/wiki/index.php/무신진찬도병	http://dh.aks.ac.kr/icon/object/1848/무신진찬도병.png
16	무신진찬의궤:1848	Record	NULL	NULL	무신진찬의궤(戊申進饌儀軌)	NULL	NULL	NULL	http://dh.aks.ac.kr/hanyang2/wiki/index.php/무신진찬의궤	http://dh.aks.ac.kr/icon/record/1848/무신진찬의궤.png
17	순원왕후	Actor	NULL	NULL	순원왕후(純元王后 1789~1857)	NULL	NULL	NULL	http://dh.aks.ac.kr/hanyang2/wiki/index.php/순원왕후	https://dh.aks.ac.kr/icon/actor/1789~1857/순원왕후.png
18	신정왕후	Actor	NULL	NULL	신정왕후(神貞王后 1808~1890)	NULL	NULL	NULL	http://dh.aks.ac.kr/hanyang2/wiki/index.php/신정왕후	https://dh.aks.ac.kr/icon/actor/1808~1890/신정왕후.png
19	조선_헌종	Actor	NULL	NULL	헌종(憲宗 1827~1849)	NULL	NULL	NULL	https://encykorea.aks.ac.kr/Article/E0063230	https://dh.aks.ac.kr/icon/actor/1827~1849/헌종.png
20	창경궁_통명전	Architecture	NULL	NULL	창경궁 통명전(通明殿)	NULL	NULL	NULL	http://dh.aks.ac.kr/hanyang2/wiki/index.php/창경궁_통명전	http://dh.aks.ac.kr/icon/architecture/1832~1907/창경궁_통명전.png
21	창덕궁_인정전	Architecture	NULL	NULL	창덕궁 인정전(仁政殿)	NULL	NULL	NULL	http://dh.aks.ac.kr/hanyang2/wiki/index.php/창덕궁_인정전	http://dh.aks.ac.kr/icon/architecture/1832~1907/창덕궁_인정전.png
22	효정왕후	Actor	NULL	NULL	효정왕후(孝定王后 1831~1904)	NULL	NULL	NULL	http://dh.aks.ac.kr/hanyang2/wiki/index.php/효정왕후	https://dh.aks.ac.kr/icon/actor/1831~1904/효정왕후.png