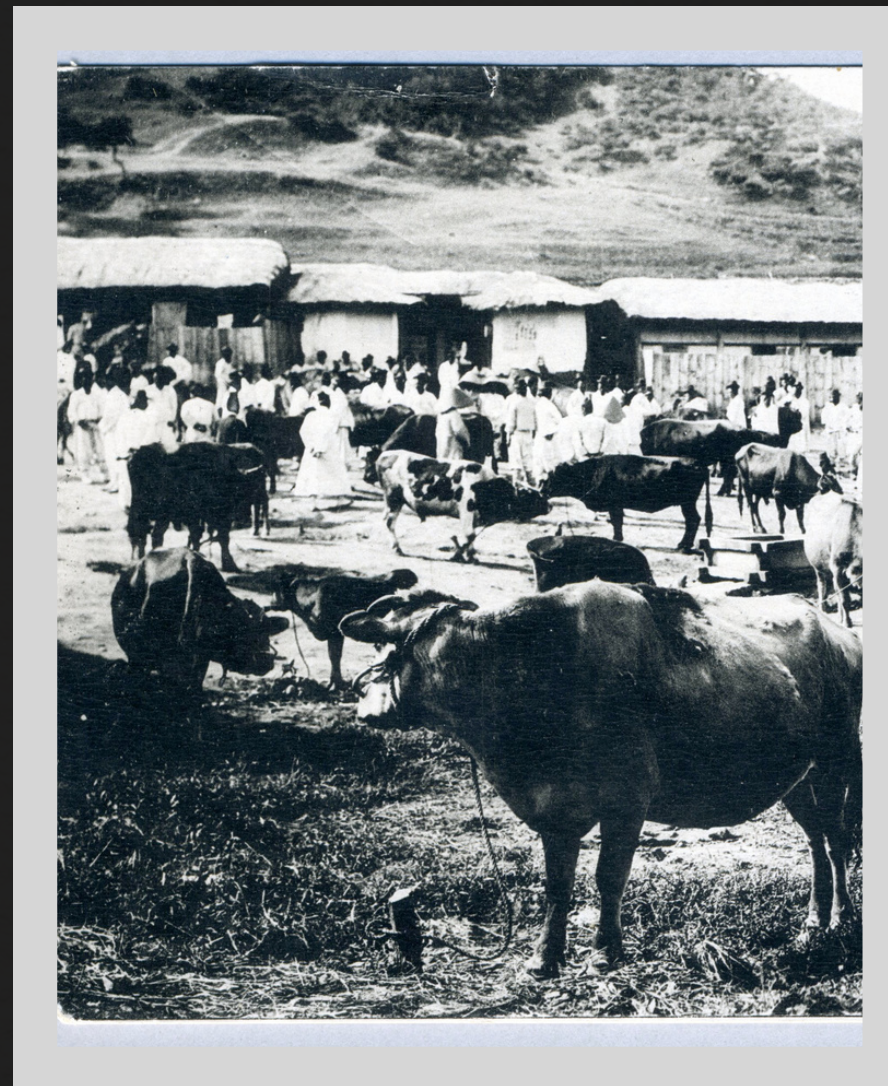




# METAVERS PLAYGROUND



2024.01.30- 02.01







# Table of Contents

Tue	01	About Us
	02	Objectives
	03	Storytelling
Wed	04	Metaverse
	05	Experience
	06	Portfolio
Thur	07	Contest





# About Us

## History Storyteller

김희태

## Digital Storyteller

박현정

## Assistant Teachers

구윙희, 송사라







# Objectives



수원박물관의 유물을 스토리텔링하기  
스토리를 디지털 스토리로 바꿔보기



다양한 메타버스를 체험하기  
메타버스 실습 및 나의 이야기를 구상하기



나만의 메타버스 만들어 발표하기  
국가유산 디지털 경진대회 준비





# 1. Storytelling



# Storytelling

팔달문 동종



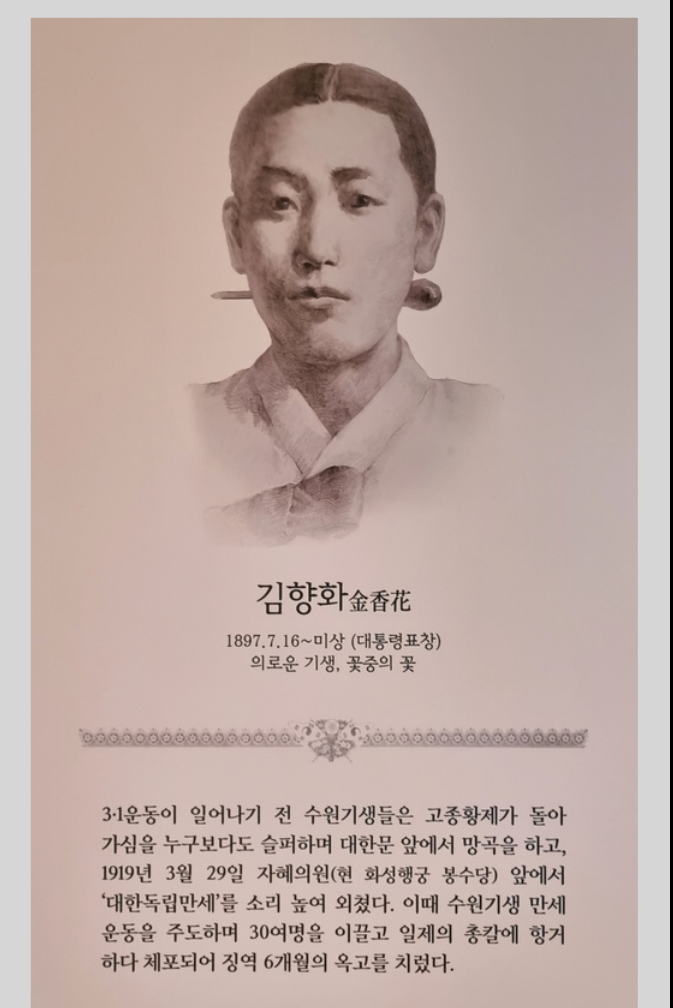
정조 능행길 표석 찾기



수원갈비



수원의 3.1운동





수원아~

함께 놀자!

: 문화재로 알아보는 역사 이야기

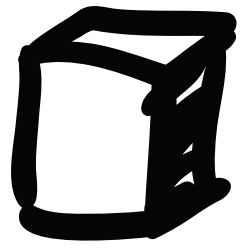




**김희태**

- 이야기가 있는 역사문화연구소장
- 문화재지킴이 경기인천권거점센터 홍보기획팀장
- 뉴스타워 문화재 전문기자
- 평택자치신문 전문필진, 인천일보 필진
  
- 저서
  - : 한국의 금표  
(휴앤스토리, 2023)
  - : 왕릉으로 만나는 역사: 신라왕릉  
(휴앤스토리, 2022)
  - : 조선왕실의 태실  
(휴앤스토리, 2021)
  - : 경기도의 태실  
(경기문화재단, 2021)
  - : 문화재로 만나는 백제의 흔적: 이야기가 있는 백제  
(휴앤스토리, 2019)
  
- 네이버 블로그 : [bogirang.blog.me](http://bogirang.blog.me)





**여러분 이 생각하는  
문화재란?**



# 팔달문 동종







# 도시에 종을 설치한 이유는?

1. **종각, 종로** 등의 지명에 등장하는 종

- 옛 도시에서 종이 설치된 이유는?

: **시간을 알려주는 기능**

2. 조선시대에도 통행금지가 있었다?

- **통행금지 시간 : 22시 ~ 04시**

22시 : 타종을 28번을 한 뒤 사대문을 걸어 잠금, 순라군의 순찰 /  
인정(人定)

04시 : 통행금지의 해제를 알리는 북(33번) / 파루(罷漏)

정오를 알리는 오고(午鼓) : 북소리

**흔히 지나치는 지명도 다시 보자!**





# 팔달문 동종이 박물관에?

1. 팔달문 동종이 원래부터 박물관에 있던 것은 아니다!
  - 최초 위치: 화성시 동탄면 중리 만의사
  - 최초 조성일자: 1080년(문종 34) / 1687년 종을 고쳐 주조(무게 700근)
2. 정조 때 수원 화성으로 옮겨진 동종, 화성행궁 앞에 자리하다.(종로)
  - 시간을 알려주는 기능
3. 일제강점기, 팔달문 문루에 매달리다.
4. 2008년 수원박물관으로 옮겨진 팔달문 동종, 이유는?





# <화성전도>

6폭 병풍 사진: 국립중앙박물관





# <화성전도>

12폭 병풍 사진: 국립중앙박물관



# <화성전도>에 그려진 장승과 표석 찾기

1. 수원의 대표적인 문화 축제인 <정조대왕 능행차 공동재현>
  - 정조가 수원 화성을 축성한 이유는? / 나비효과(butterfly effect)
  - 사도세자의 무덤인 영우원(현릉원), 화산으로 이장
  - 화산에 있던 구 수원부 / 현릉원의 조성과 함께 새로운 신도시 조성(수원화성)
  - 13번에 걸쳐 수원으로 행차한 정조

2. <화성전도> 속에 그려진 정조의 능행차 흔적 찾기

: 장승과 표석의 역할은 무엇일까요?



그림 속에서 장승과 표석을 찾아보세요!



# 교정목표 표석



이야기가 있는  
역사여행  
© 김희진



# 이목동 장승





# 장승과 표석 찾기



사진: 국립중앙박물관



# 수원갈비가 유명한 이유?

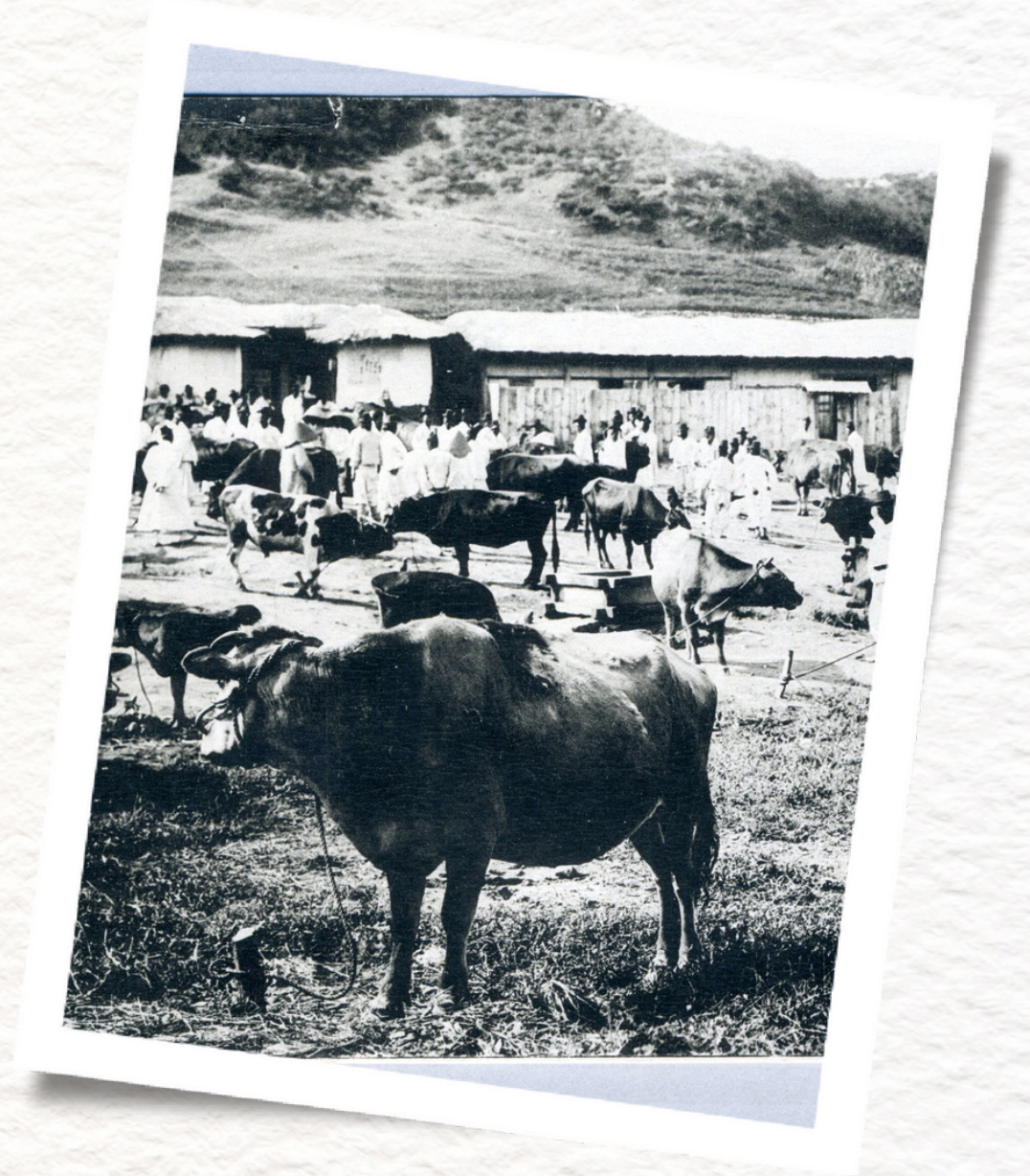
1. 수원은 전국 3대 우시장으로 불릴 만큼 소의 판매가 많았다.

- 소가 많았던 이유는?

: 수원 화성 축성 이후 백성들의 자립을 위해 정조는 농민들에게  
종자와 소를 나누어주었다.(수확기 절반 / 소는 3년에 한 마리)

2. 수원의 대표 상품이던 소, 수원 화성 내에는 소를 거래한  
우시장이 있었다.

- 우시장의 이동(북수동 - 영화동 - 곡반정동)



과거 수원의 대표 상품이던 소, 갈비로 유명해진 수원





# 청하루 영영귀 아구초



이야기가 있는  
역사여행  
© 김희태



수원박물관에서 만나는

# 화춘목



이야기가 있는  
역사여행  
© 김희태



# 3.1 운동의 배경

1. 무단통치에 대한 조선 민중의 반발

2. 국제 정세의 변화

: 우드로 윌슨이 주창한 민족자결주의, 레닌이 주장한 약소

민족의 해방과 자결

- 1차 세계대전의 전후 처리, 파리강화회의

- 이에 자극 받은 조선 민중은 국제 사회에 조선의 독립을 요구

- 도쿄, 2.8 독립선언

- 1919년 1월 고종 서거, 3월 3일 인산일을 맞아 기폭제가 된

3.1운동



민족자결주의는 순수한 의도인가?



# 3.1 운동의 시작

1. 3.1운동을 준비한 천도교와 기독교, 원불교, 민족대표 33인의 구성
2. 1919년 3.1 서울 파고다 공원을 시작으로 전국으로 확산된 3.1 만세운동
3. 3.1 만세운동의 특징  
: 신분과 계급, 지역, 종교, 성별의 구애를 받지 않고,  
진행된 점
4. 무력을 동원하여 강경하게 진압한 일제 / 제암리, 고주리 순국사건



장날에 3.1운동이 확산하게 된 배경은?



## 3.1 운동의 의의

1. 3.1운동으로 나라의 독립은 이루지 못했으나 그 유산은 적지 않다.

: 민족운동과 사회운동에 나선 조선인

- 무단통치에서 문화통치로 선회한 일본

- 대한민국 임시정부의 수립으로 이어진 점, 오늘날

대한민국의 정통성에 있어 3.1운동과 대한민국 임시정부는 그 근본과도 같다.



비폭력 운동으로만 진행되지 않은 3.1운동, 이유는?



# 방화수류정에서 시작된 수원 3.1운동







**김향화** 金香花

Kim Hyang-hwa

1897. 7. 16 ~ 미상

기생조합 출신

19...

거...

서대문형무소에  
수감되었던  
김향화 선생







김향화 金香花

1897.7.16~미상 (대통령표창)  
의로운 기생, 꽃중의 꽃

3·1운동이 일어나기 전 수원기생들은 고종황제가 돌아가심을 누구보다도 슬퍼하며 대한문 앞에서 망곡을 하고, 1919년 3월 29일 자혜의원(현 화성행궁 봉수당) 앞에서 '대한독립만세'를 소리 높여 외쳤다. 이때 수원기생 만세운동을 주도하며 30여명을 이끌고 일제의 총칼에 항거하다 체포되어 징역 6개월의 옥고를 치렀다.

# 독립운동? 우리도 했다.

김향화 선생, 독립 만세를 외치다.

1. <조선미인보감>에 소개된 김향화, 검무와 승무, 노래를 잘한다고 소개 / 여성인 김향화의 신분은 예기(지금으로 비유하면 연예인)
2. 1919년 3월 29일, 화성행궁 봉수당(자혜의원)에서 30여명의 동료와 함께 만세를 외쳤다. 이후 경찰에 주모자로 지목되어 잡혀가다.
3. 이후 2개월여의 감금과 고문 끝에 징역 6개월 판결 확정되다.  
: 지난 2009년 수원시의 공훈 발굴을 통해 대통령 표창 추서

**독립을 위해 만세를 외쳤던 김향화 선생**



# 산루리의 독립영웅들, 이선경





# 수원의 유관순, 이선경

수원의 대표적 여성 독립운동가인 이선경

1. 1902년 5월, 지금의 수원시 중동인 산루리에서 태어난 이선경, 현 서호저수지 부근에서 결성된 '구국민단'의 임원으로 활동하며, 독립운동 활동에 매진했으나 이후 일제에 발각되며 체포되다.
2. 체포된 이후 심한 고문의 영향으로, 재판 이후인 1921년 4월 21일, 순국했다. 일체에 체포된 이후에도 여전히 독립운동에 대한 의지를 꺾지 않았던 이선경, 지난 2012년 3월1일, 건국포장 애국장이 추서되었다.

**19살의 나이로 생을 마쳤던 이선경, 수원을 대표하는 독립운동가**



# 박물관의 야외, 임면수 선생의 묘비





# 박물관에 자리한 묘비

수원의 대표적인 독립운동가인 임면수 선생의 묘비

- 독립운동에 헌신하느라 정작 세상을 떠날 때는 재산이 남지 않아 세류동 공동묘지에 안장됨
- 이후 택지개발로 인해 묘가 사라질 위기에 처하자 이에 수원의 명망 있는 이들이 모여 묘에 대한 이장을 논의
- 1964년 4월 현 삼일학교 교정으로 임면수 선생의 묘와 묘비가 이장됨
- 이후 임면수 선생의 묘는 현충원으로 옮겨지면서 묘비만 남게 되자 2015년 남아있던 묘비를 수원박물관으로 옮겼다.

독립운동가의 묘비가 박물관의 야외로 오게된 사연



Q & A



# Wiki Experience

## WHAT?

,연필 대신 **자판과 마우스**를 잡고,  
종이 대신 **컴퓨터**에 글을 써요.

## WHY ?

,디지털 전환시대에도 꼭 필요해요.

## HOW ?

간단한 위키 문법을 이용하여 만들 수 있어요.  
친구와 같이 할 수 있어요.  
기록을 남길 수 있어요.  
쉽게 지우고 바꿀수 있어요.

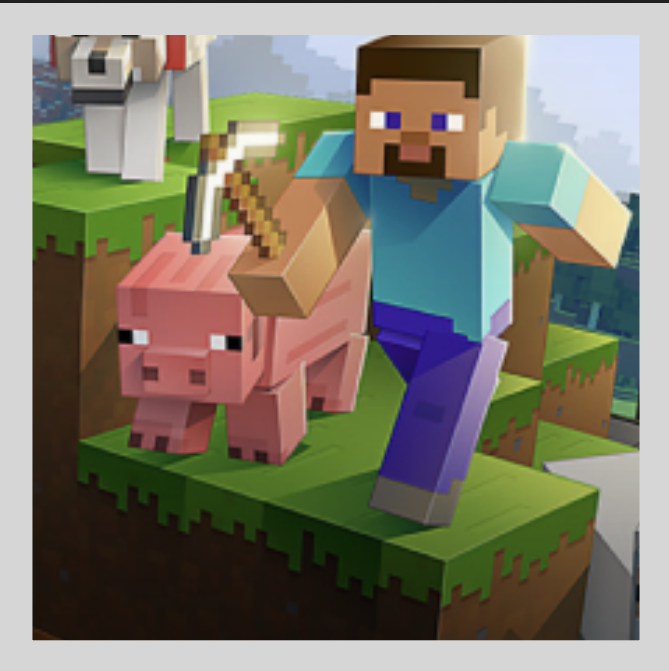


The background is a grayscale aerial photograph of a city, showing a grid of streets, buildings, and some green spaces. A large, dark rectangular area is superimposed over the center of the image. Within this dark area is a white-bordered rectangle containing the text.

## **2. Metaverse**

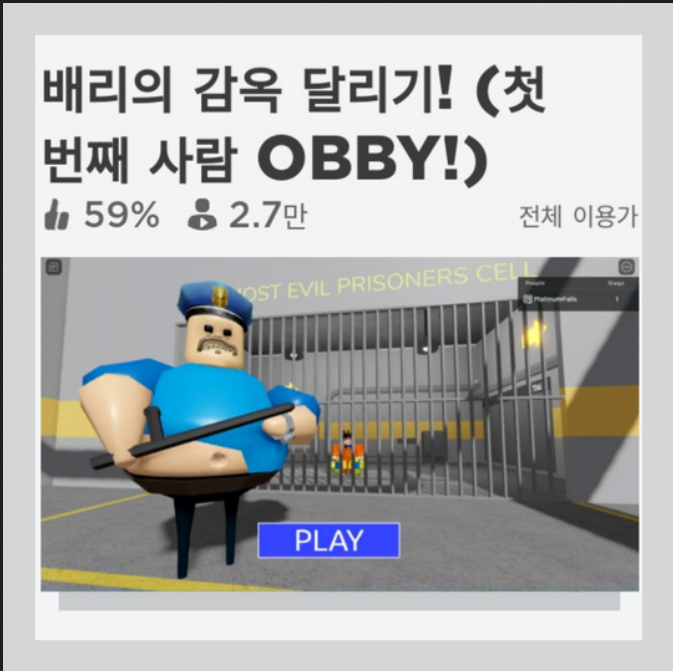


마인크래프트



[READ MORE](#)

로블록스



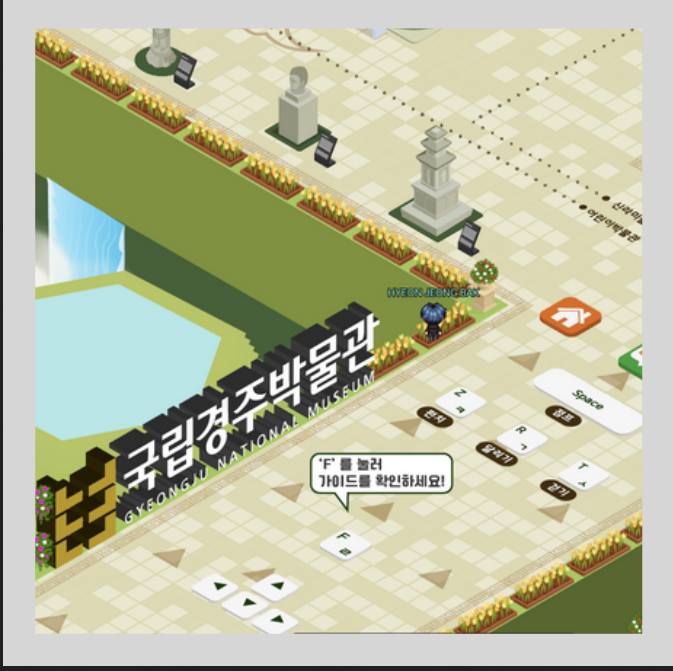
[READ MORE](#)

제페토



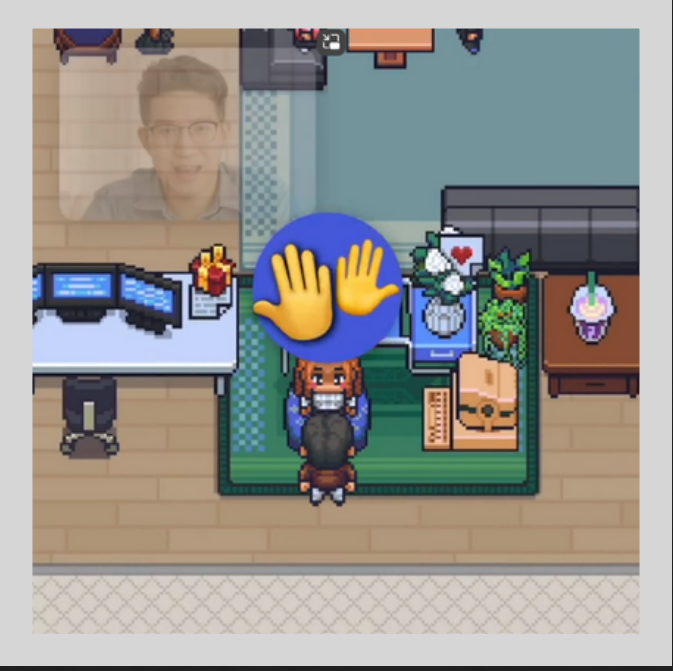
[READ MORE](#)

젼(ZEP)



[READ MORE](#)

게더타운



[READ MORE](#)



VR



[READ MORE](#)

AR



[READ MORE](#)

모질라허브



[READ MORE](#)

스페이셜



[READ MORE](#)

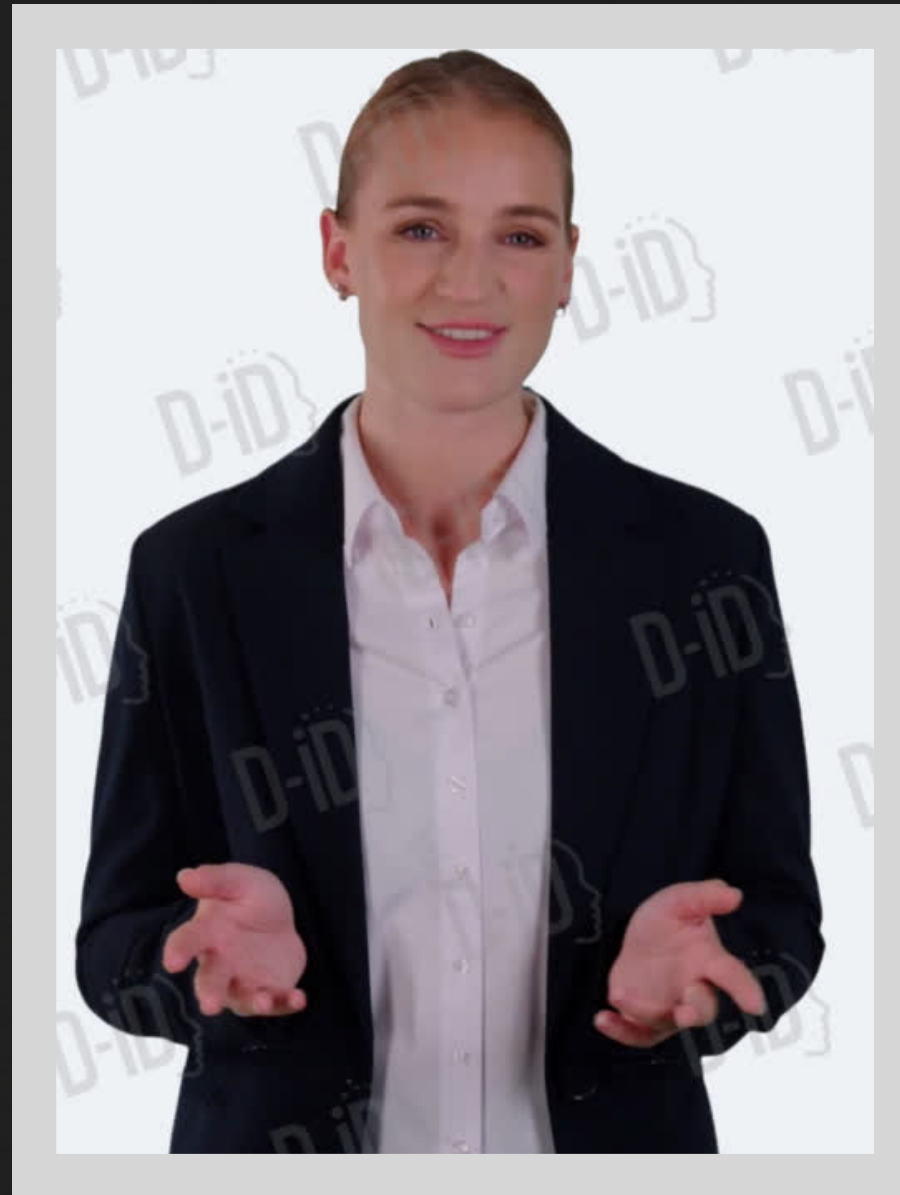


# 서호납줄갱이

수원 서호에서 미국 시카고로



수원박물관의 서호납줄갱이



미국 시카고 필드박물관

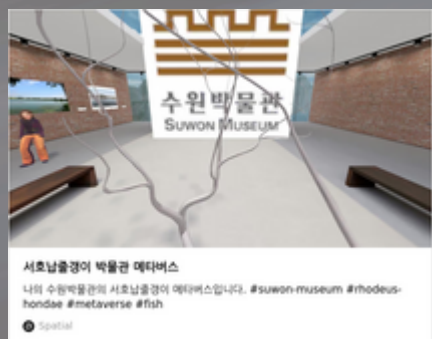


Log In



# Spatial Metaverse

수원박물관  
SUWON MUSEUM



Press '/' to type





# **3. Contest**



2023 제2회

# 디지털 국가유산 콘텐츠 경진대회

## 공모분야

부문	분야	내용
학생 일반	디지털 국가유산 기획·콘텐츠	- 디지털 서비스 기획, 데이터 분석, 데이터 기획·마케팅 아이디어 (예: 그래픽 디자인, 웹툰, 홍보 영상, 아이디어트 등 형식 및 장르 제한은 없음) - 모델링 소프트웨어를 이용한 문화유산의 3D 모델링 창작물 디자인 (예: 디지털 재현, 가상 복원, 가상 조립, 활용 목적 등) - 국가유산 3차원 데이터를 활용한 3D 프린팅 모형 제작 (예: 국가유산 재현, 복원, 조립, 거꾸집, 국가유산 상품 등)
	국가유산 메타버스	- 메타버스(메타버스)에 활용 가능한 아바타 3D 모델링 (예: 아바타 인물 및 패션 아이템 3D 모델링, 국가유산 (전통 문양, 의복, 장신구 등) 아바타에 적용 가능한 대상을 현대적으로 재해석한 3D 디자인) - 메타버스(메타버스)에 활용 가능한 오브젝트 3D 모델링 (예: 국가유산의 건축물, 기념물, 유물 등을 3D 모델링 소프트웨어로 제작)

※ 국가유산 메타버스 분야 수상작은 온라인 가상 전시에 활용될 예정이며, 메타버스(메타버스) 업로드는 경진대회 주관 측에서 실행

## 참가자격

- 학생부문: 초·중·고생 및 만 19세 이하 청소년 누구나
- 일반부문: 개인 또는 단체, 대학 및 대학원생은 일반으로 참가
- ※ 1인 또는 팀(최대인원 3명) 단위 신청 모두 가능

## 공모접수일정

공모 기간	1차 평가(예선) (서면평가)	2차 평가(본선) (대면 발표평가)	엔도링 (입상작 전문 엔도링)	전시 및 시상 (시상 및 전시)
08. 01.(화) 08. 13.(일)	2배수(300명) 선정 본선 진출작 후보 평가기간 (8.14~8.20)	본선 수상작 18명 선정 본선 진출작 후보 평가기간 (8.21~8.27)	- 온·오프라인 엔도링 - 가상 주제/기술 엔도링 - 1:1 맞춤향연엔도링 - 엔도링 기간: 8/28~9/8	- 분야별 시상 - 결과를 전시 - 시상 및 전시 기간 : 9/14~9/16

## 심사방법

예선(1차) 평가 | 제출자료, 평가항목에 따라 최종 수상작의 2배수까지 고득점을 획득한 팀 또는 개인을 우선순위로 선발  
본선(2차) 평가 | 발표 및 시연 평가 등을 통해 본선 진출팀 또는 개인 선정 이후 전문가 엔도링을 통해 최종 수상작 선정  
※ 상기 일정은 사정에 따라 변경될 수 있음

## 심사기준

- '기획력', '창의성', '활용성', '대표성', '충실성'으로 총 5개 항목으로 세부화하여 평가(총점 100점)

구분	평가지표	구분
기획력	- 기획 의도와 활용 내용, 방법, 자금 정보 및 실현 가능성은 얼마나 적절한가?	30
창의성	- 개발서비스(콘텐츠)나 기획 아이디어가 얼마나 독창적이고 창의적인가?	30
활용성	- 개발서비스(콘텐츠)나 기획 아이디어가 디지털 콘텐츠 소재로 활용될 수 있는 경쟁력이 있는가?	20
대표성	- 디지털국가유산 콘텐츠의 대표성 및 공감할 수 있는 가치가 있는가?	10
충실성	- 아이디어 기획, 콘텐츠 개발 계획(과제수행 계획)에 실정한 목표를 얼마나 달성 하였는가?	10
합계		100

## 시상내역

구분	구분	종류	개수	상금
디지털 국가유산 기획·콘텐츠	학생	최우수상	1	300만원
		우수상	1	200만원
	일반	장려상	2	각 100만원
		최우수상	1	300만원
국가유산 메타버스	학생	최우수상	1	200만원
		우수상	1	200만원
	일반	장려상	2	각 100만원
		최우수상	1	300만원
특별상	학생	유관기관 협의	1	100만원
	일반	유관기관 협의	1	100만원
합계			18	3,000만원

※ 시상식은 '2023 세계국가유산산업전, 행사와 연계해 개최 예정(9월)

## 시상식 및 후속 지원

- 시상식  
「2023 세계국가유산산업전, 중앙무대에서 시상 (23.9월 /경주)」
- 후속지원  
유니티 코리아 메타버스 플랫폼(특별 스테이지) 공개 (23.11월),  
「디지털국가유산센터」, 「제품서비스물관단지」, 「26년 개관 특별전시 기획 제공」
- ※ 수상작은 '국가유산 3D 원형기록 클라우드, 에 디지털 아카이브 서비스

## 유의사항

- 공모전에 관련된 모든 사항은 변경 가능하여 공지사항을 통해 공지합니다.
- 공모전 응모작에 대한 제3자의 저작권, 특허권, 초상권 등의 모든 지적 재산권 및 정보의 무단 사용 등으로 발생하는 법적 문제에 대한 책임은 참가자에게 있으며 후속 후속 발생 시 접수 또는 수상이 취소됩니다.
- 공모전 응모작에 대한 저작권(저작권과 저작재산권) 등 권한은 출품자 본인에게 있습니다.
- 심사 결과는 공개하지 않으며, 수상작이 적잖아 많을 경우 시상하지 않을 수 있습니다.

1. 신청방법 | 경진대회 홈페이지를 통한 접수 (<https://contest-heritage.kr>)
2. 디지털국가유산 콘텐츠 경진대회 운영 사무국 담당자 | Tel : 070-5138-4155 / E-mail : [korea.heritage.contest@gmail.com](mailto:korea.heritage.contest@gmail.com)

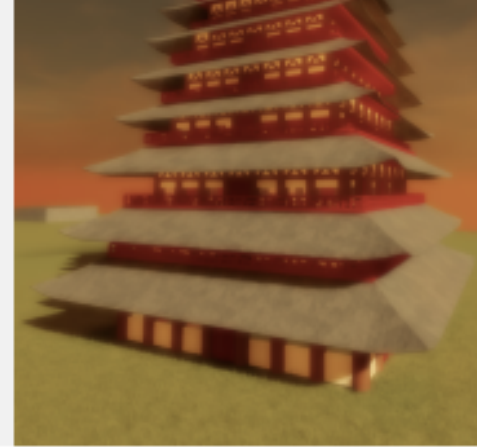
## 최우수상



## 국가유산 메타버스

조선 왕실의 생일잔치

## 우수상



## 국가유산 메타버스

삼국 메타버스 헤리티지로...

## 장려상



## 국가유산 메타버스

우리나라의 자랑 광화문







문화재청

국가유산 디지털  
콘텐츠경진대회

2023년 국가유산 메타버스 학생부 최우수

# 조선 왕실의 생일잔치







# 조선 왕실의 생일잔치 메타버스는

유네스코 세계기록유산인 ‘의궤’ 중  
생일잔치에 관련된 내용을  
직접 체험하며 배울 수 있도록 만든 메타버스.

- 『정해진찬의궤』통해 아바타를 모델링.
- 『정해진찬도병』통해 월드를 모델링.







GENTLE POWERS



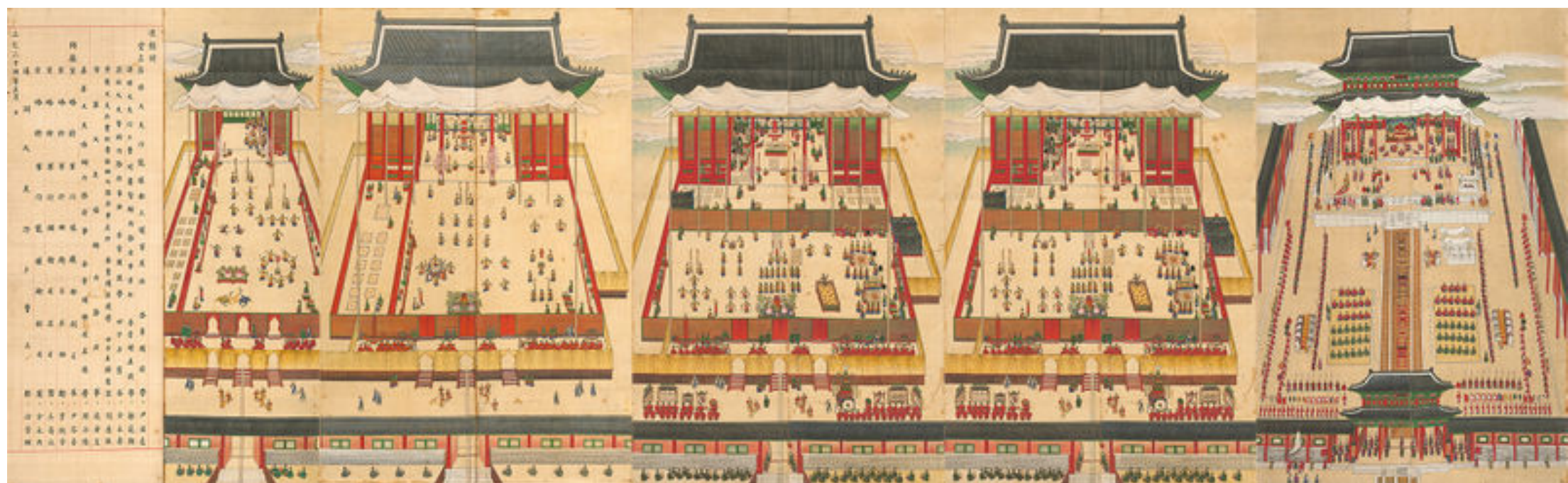
# 정해진찬의궤 & 정해진찬도병

일년 중 가장 좋아하는 날



내 생일날

생일관련 의궤







# 제페토 아바타 제작

## 대왕대비



## 왕과 왕비





조선 왕실의  
생일잔치

GPS

by  
Gentle powers







**Thank  
You!**

